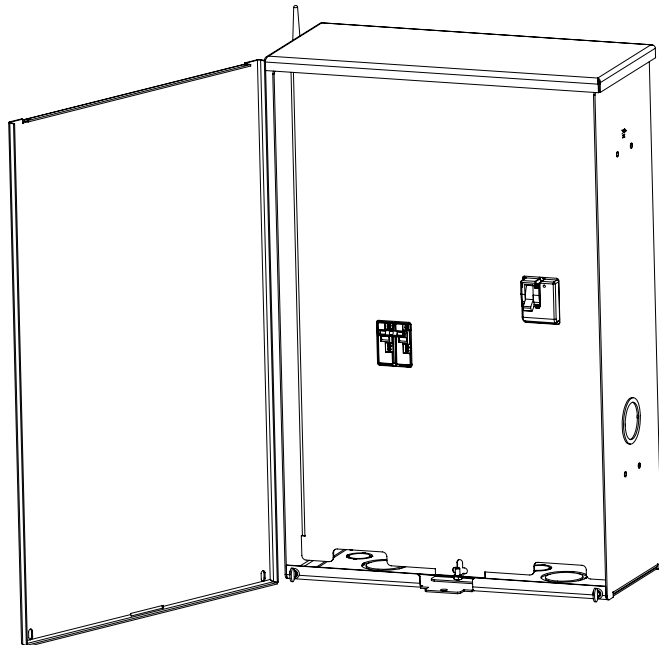


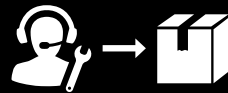


Champion Power Equipment, Inc., Santa Fe Springs, CA EE.UU.

**MODELO #102006**



**INFORMACIÓN DE PARTES**  
**INTERRUPTOR DE TRANSFERENCIA AUTOMÁTICA DE**  
**200A CON aXis CONTROLLER®**  
**RANGO DE NÚMERO DE SERIE: TODOS**

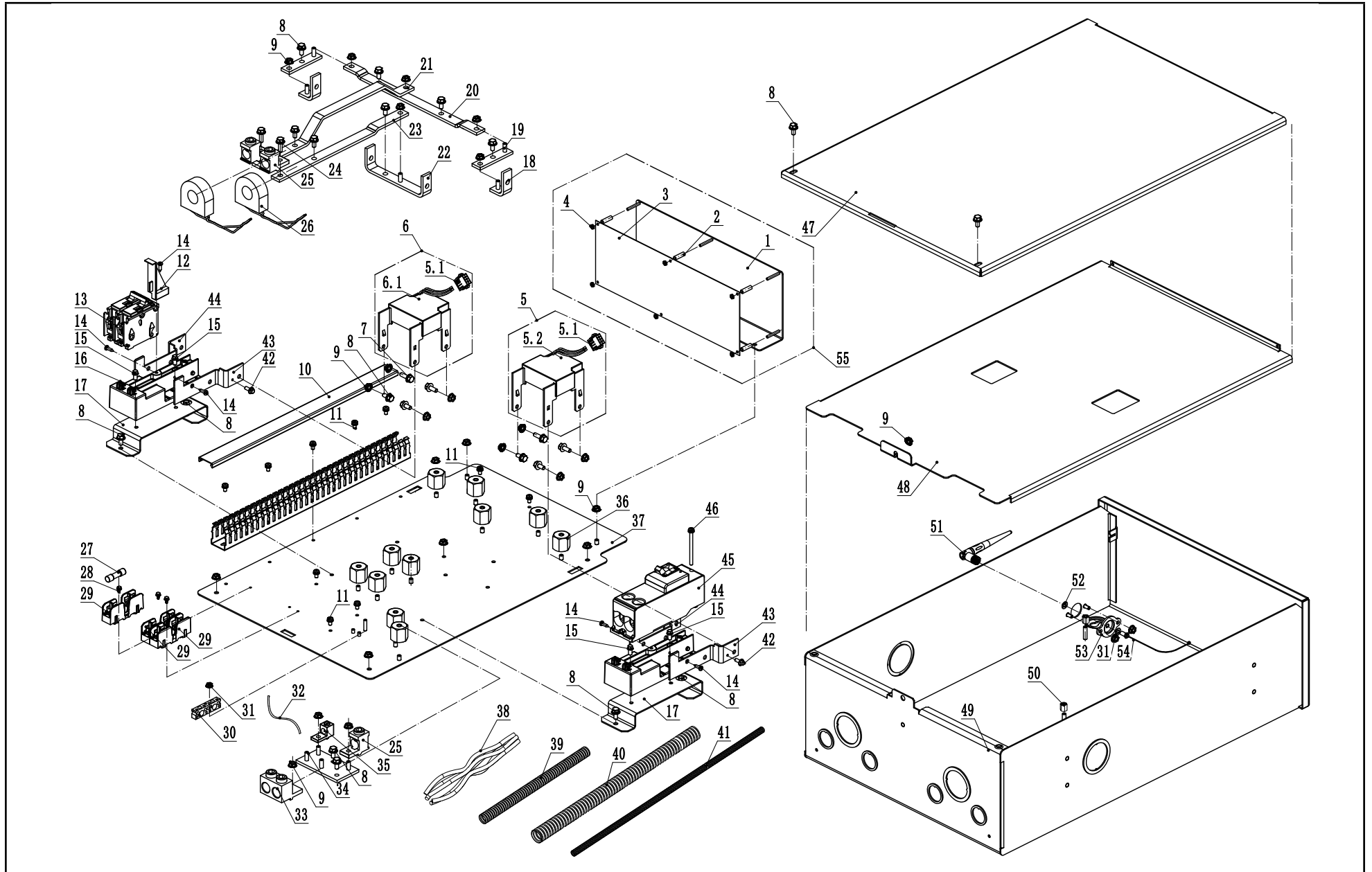


Para pedir piezas de reemplazo por favor visite:  
**[shop.championpowerequipment.com](http://shop.championpowerequipment.com)**  
o llame al **1-877-338-0999**.

## **TABLA DE CONTENIDO**

<b>Diagrama de partes .....</b>	<b>3</b>
<b>Lista de partes .....</b>	<b>4</b>
<b>Diagrama de cableado .....</b>	<b>5</b>

## DIAGRAMA DE PARTES



## LISTA DE PARTES

#	Número de parte	Descripción	Ctd.
1	165.216300.01	Soporte, tarjeta de circuitos impresos	1
2	2.13.032	Espaciador, nailon de separación, $\phi 4.5 \times \phi 6.5 \times 18$	6
3	165.216002.00	Tarjeta de circuitos impresos	1
4	1.6177.04	Tuerca M4	6
5	5.1270.002.2	Relé, conjunto de enclavamiento, utilidad, 340 mm	1
5.1	5.1620.005	Conector, Ocho Agujeros	2
5.2	5.1270.002.2.0	Relé, enclavamiento + cableado, utilidad, 340 mm	1
6	5.1270.002.1	Relé, conjunto de enclavamiento 200 A, generador, 210 mm	1
6.1	5.1270.002.1.0	Relé, enclavamiento 200 A + cableado, generador, 210 mm	1
7	1.5789.0615	Perno de brida M6 x 15	4
8	1.5789.0612	Perno de brida M6 x 12	19
9	1.6177.1.06	Tuerca M6, brida	25
10	165.216008.00	Conducto, cableado	1
11	1.9074.4.0414.2	Conjunto tornillo/arandela M4 x 14	10
12	165.216600.00	Placa de presión	1
13	5.1242.9100	Disyuntor de 100 A, 10000	1
14	1.845.4216	Tornillo, ST4.2 x 16	5
15	1.16674.0612	Perno de brida M6 x 12	4
16	165.216006.00	Base, montaje del disyuntor	2
17	165.216300.00	Soporte, montaje de la base del disyuntor	2
18	165.216400.01	Barra, Bus (1)	2
19	165.216400.03	Barra, Bus (3)	2
20	165.216400.04	Barra, Bus (4)	1
21	165.216400.05	Barra, Bus (5)	1
22	165.216400.02	Barra, Bus (2)	1
23	165.216400.06	Barra, Bus (6)	1
24	1.5789.0620	Perno de brida M6 x 20	2
25	165.216004.00	Terminal, sin soldadura	3

#	Número de parte	Descripción	Ctd.
26	165.210200.01.1	Transformador, corriente	2
27	5.1280.013	Fusible, KTK	1
28	1.823.0408	Tornillo M4 x 8	3
29	165.216007.00	Bloque de fusibles	3
30	165.216004.03	Terminal, neutro a tierra	1
31	1.6177.1.05	Tuerca M5, brida	3
32	5.1900.140	Línea de tierra, 80 mm	1
33	165.216004.01	Terminal, 2 conductores	1
34	165.216500.00	Barra, cableado neutro del bus	1
35	165.216004.02	Terminal, unión neutro	1
36	165.216005.00	Separación, Glastic M6 x 25.4	11
37	165.216200.00	Conjunto de la subplaca, 200A ATS	1
38	102006.21.10	Conjunto de cables	1
39	5.1320.007	Conducto, plástico, 470 mm, CSA	1
40	5.1320.035	Conducto, plástico, 850 mm, CSA	1
41	5.1320.010	Conducto, plástico, 1300mm, CSA	1
42	1.16674.0512	Perno de brida M5 x 12	4
43	165.216003.02	Barra, disyuntor del bus, derecho	2
44	165.216003.01	Barra, disyuntor del bus, izquierdo	2
45	5.1242.9200	Disyuntor de 200 A	1
46	2.08.176	Tornillo ST3.9 x 69	1
47	165.216100.01.24	Carcasa, cubierta 200A ATS	1
48	165.216001.00.24	Frente muerto, carcasa 200A ATS	1
49	165.216100.00.24	Conjunto de la carcasa, base 200A ATS	1
50	2.02.038	Tuerca M6 x 12	5
51	5.1880.002	Antena, Módulo wifi	1
52	2.03.071	Arandela ( $\phi 6 \times \phi 12 \times 0.5$ )	2
53	5.1891.001	Aislador, antena wifi	1
54	5.1890.001	Transconexión	1
55	165.216700.00	Conjunto de PCB	1

# DIAGRAMA DE CABLEADO

