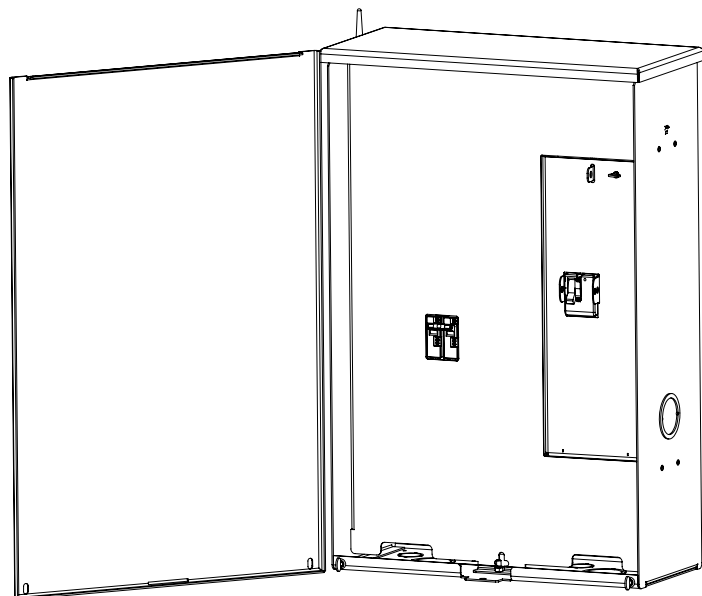




Champion Power Equipment, Inc., Santa Fe Springs, CA États-Unis

MODÈLE N°102007



INFORMATIONS DES PIÈCES
COMMUTATEUR DE TRANSFERT AUTOMATIQUE
200 A AVEC aXis CONTROLLER®
VARIANT DE NUMÉRO DE SÉRIE : TOUS

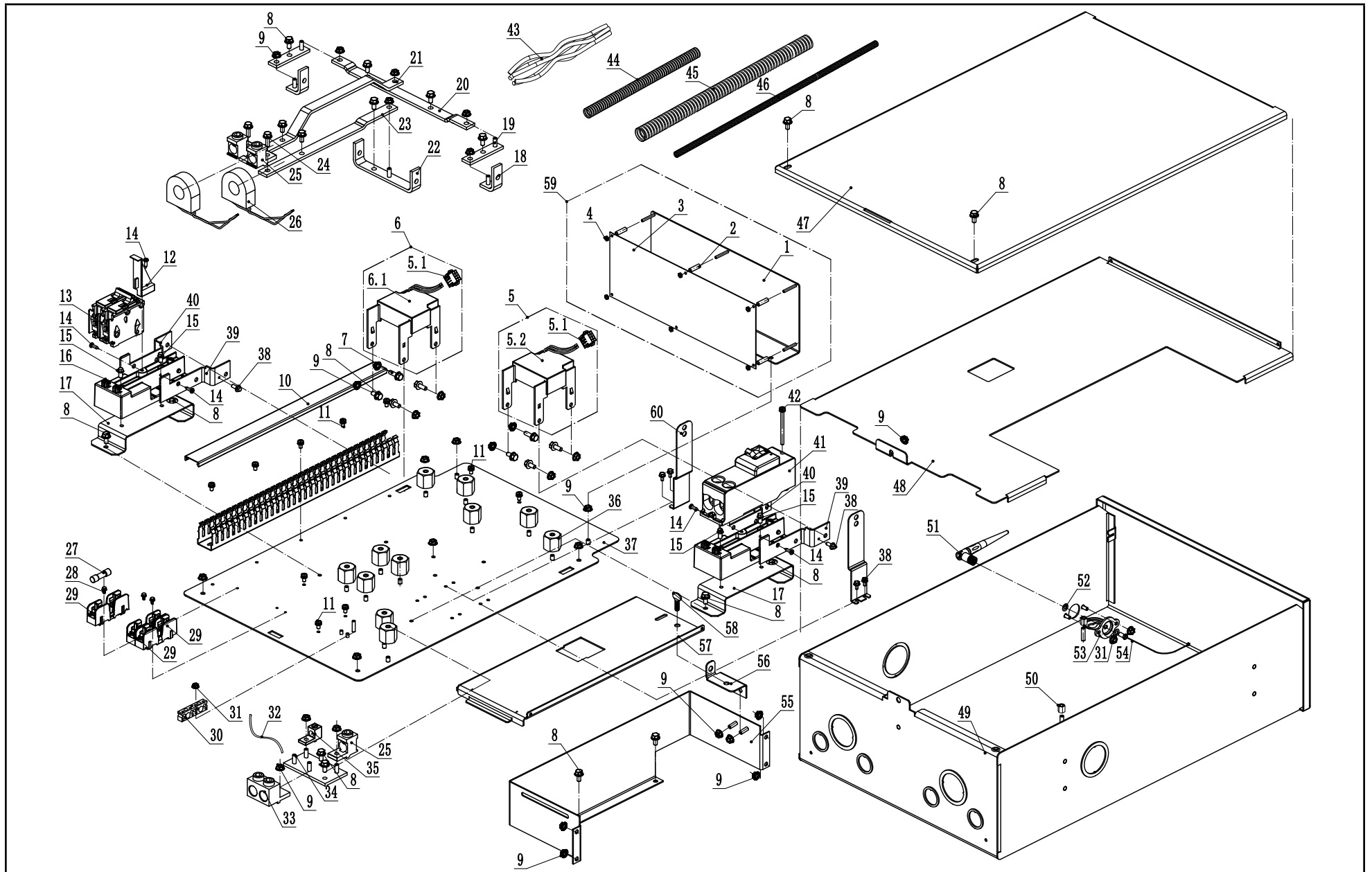
An icon on a black background showing a person wearing a headset and holding a wrench, with an arrow pointing to a box, symbolizing customer support or parts ordering.

Pour commander des pièces de rechange,
veuillez visiter :
shop.championpowerequipment.com
ou appeler le **1-877-338-0999**.

TABLE DES MATIÈRES

| | |
|--------------------------------|----------|
| Schéma des pièces | 3 |
| Liste de pièces | 4 |
| Schéma de câblage | 6 |

SCHEMA DES PIÈCES



LISTE DE PIÈCES

| No | No de pièce | Description | Qté |
|-----|-----------------|---|-----|
| 1 | 165.216300.01 | Support, circuit imprimé | 1 |
| 2 | 2.13.032 | Entretoise filetée en nylon, Φ 4,5 x Φ 6,5 x 18 | 6 |
| 3 | 165.216002.00 | Circuit imprimé | 1 |
| 4 | 1.6177.04 | Écrou M4 | 6 |
| 5 | 5.1270.002.2 | Ensemble de relais de verrouillage, utilitaire, 340 mm | 1 |
| 5.1 | 5.1620.005 | Connecteur, 4 x 2 8 broches | 2 |
| 5.2 | 5.1270.002.2.0 | Relais de verrouillage + câblage, utilitaire, 340 mm | 1 |
| 6 | 5.1270.002.1 | Ensemble de relais de verrouillage 200 A, génératrice, 210 mm | 1 |
| 6.1 | 5.1270.002.1.0 | Relais de verrouillage 200 A + câblage, génératrice, 210 mm | 1 |
| 7 | 1.5789.0615 | Boulon à bride M6 x 15 | 4 |
| 8 | 1.5789.0612 | Boulon à bride M6 x 12 | 21 |
| 9 | 1.6177.1.06 | Écrou M6, à bride | 31 |
| 10 | 165.216008.00 | Conduit, câblage | 1 |
| 11 | 1.9074.4.0414.2 | Ensemble vis-rondelle M4 x 14 | 10 |
| 12 | 165.216600.00 | Plaque de compression | 1 |
| 13 | 5.1242.9100 | Coupe-circuit de 100 A, 10 000 | 1 |
| 14 | 1.845.4216 | Vis, ST4.2 x 16 | 5 |
| 15 | 1.16674.0612 | Boulon à bride M6 x 12 | 4 |
| 16 | 165.216006.00 | Base, fixation du coupe-circuit | 2 |
| 17 | 165.216300.00 | Support, base du coupe-circuit | 2 |
| 18 | 165.216400.01 | Barre, bus (1) | 2 |
| 19 | 165.216400.03 | Barre, bus (3) | 2 |
| 20 | 165.216400.04 | Barre, bus (4) | 1 |
| 21 | 165.216400.05 | Barre, bus (5) | 1 |
| 22 | 165.216400.02 | Barre, bus (2) | 1 |
| 23 | 165.216400.06 | Barre, bus (6) | 1 |
| 24 | 1.5789.0620 | Boulon à bride M6 x 20 | 2 |
| 25 | 165.216004.00 | Cosse, sans soudure | 3 |

| No | No de pièce | Description | Qté |
|----|------------------|--|-----|
| 26 | 165.210200.01.1 | Transformateur, courant | 2 |
| 27 | 5.1280.013 | Fusible, KTK | 3 |
| 28 | 1.823.0408 | Vis M4 x 8 | 3 |
| 29 | 165.216007.00 | Bloc-fusibles | 1 |
| 30 | 165.216004.03 | Cosse, neutre/masse | 1 |
| 31 | 1.6177.1.05 | Écrou M5, à bride | 3 |
| 32 | 5.1900.140 | Fil de mise à la masse, 80 mm | 1 |
| 33 | 165.216004.01 | Cosse, 2 conducteurs | 1 |
| 34 | 165.216500.00 | Barre, câblage du neutre du bus | 1 |
| 35 | 165.216004.02 | Écrou, mise à la masse du neutre | 1 |
| 36 | 165.216005.00 | Entretoise filetée, Glastic M6 x 25,4 | 11 |
| 37 | 165.216200.00 | Sous-plaque, ATS 200 A | 1 |
| 38 | 1.16674.0512 | Boulon à bride M5 x 12 | 8 |
| 39 | 165.216003.02 | Barre, coupe-circuit du bus, droite | 2 |
| 40 | 165.216003.01 | Barre, coupe-circuit du bus, gauche | 2 |
| 41 | 5.1242.9200 | Coupe-circuit 200 A | 1 |
| 42 | 2.08.176 | Vis ST3.9 x 69 | 1 |
| 43 | 102007.21.10 | Ensemble de câblage | 1 |
| 44 | 5.1320.007 | Conduit, plastique, 470 mm, CSA | 1 |
| 45 | 5.1320.035 | Conduit, plastique, 850 mm, CSA | 1 |
| 46 | 5.1320.010 | Conduit, plastique, 1300 mm, CSA | 1 |
| 47 | 165.216100.01.24 | Boîtier, couvercle 200A ATS | 1 |
| 48 | 165.216001.05.24 | Devanture hors tension, boîtier | 1 |
| 49 | 165.216100.00.24 | Ensemble du boîtier, base 200A ATS | 1 |
| 50 | 2.02.038 | Écrou M6 x 12 | 5 |
| 51 | 5.1880.002 | Antenne, module Wi-Fi | 1 |
| 52 | 2.03.071 | Rondelle (\emptyset 6 x \emptyset 12 x 0,5) | 2 |
| 53 | 5.1891.001 | Isolateur, antenne Wi-Fi | 1 |
| 54 | 5.1890.001 | Transconnexion | 1 |
| 55 | 165.216300.02 | Ensemble de support, sous-plaque | 1 |

| No | No de pièce | Description | Qté |
|----|------------------|---|-----|
| 56 | 165.216300.03 | Support, autorisation d'alimentation de support | 1 |
| 57 | 165.216001.07.24 | Ensemble de couvercle, devanture hors tension | 1 |
| 58 | 2.08.144 | Boulon M6 x 12 | 1 |
| 59 | 165.216700.00 | Ensemble de PCB | 1 |
| 60 | 165.216009.04 | Support de disjoncteur | 2 |

SCHÉMA DE CÂBLAGE

