



Champion Power Equipment, Inc., Santa Fe Springs, CA États-Unis

MODÈLE N°102010

## INFORMATIONS DES PIÈCES

COMMUTATEUR DE TRANSFERT AUTOMATIQUE 100 A AVEC aXis CONTROLLER®

VARIANT DE NUMÉRO DE SÉRIE : TOUS



Pour commander des pièces de rechange,  
veuillez visiter :

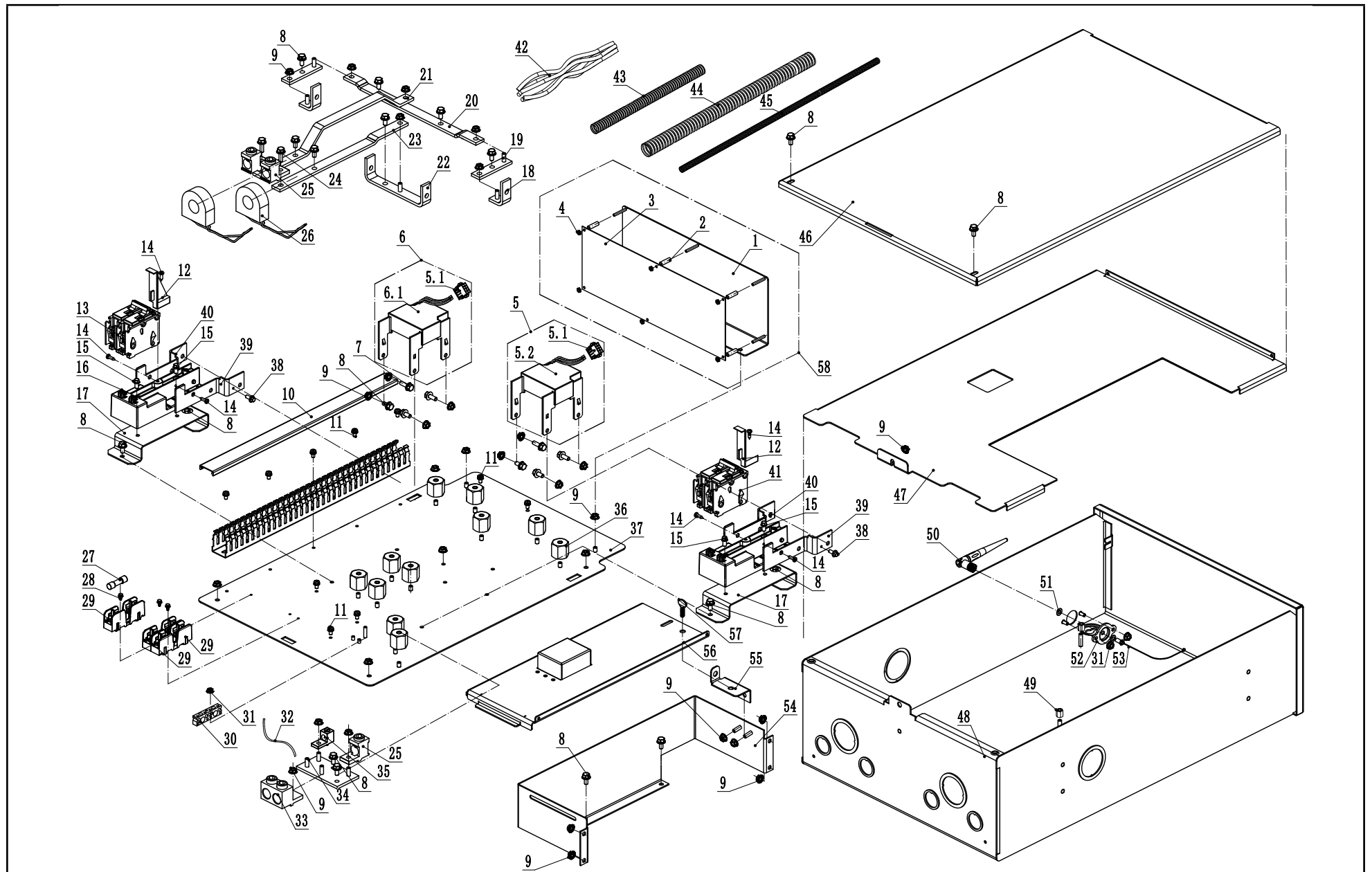
**[shop.championpowerequipment.com](http://shop.championpowerequipment.com)**

ou appeler le **1-877-338-0999**.

## **TABLE DES MATIÈRES**

<b>Schéma des pièces .....</b>	<b>3</b>
<b>Liste de pièces .....</b>	<b>4</b>
<b>Schéma de câblage .....</b>	<b>6</b>

## SCHÉMA DES PIÈCES



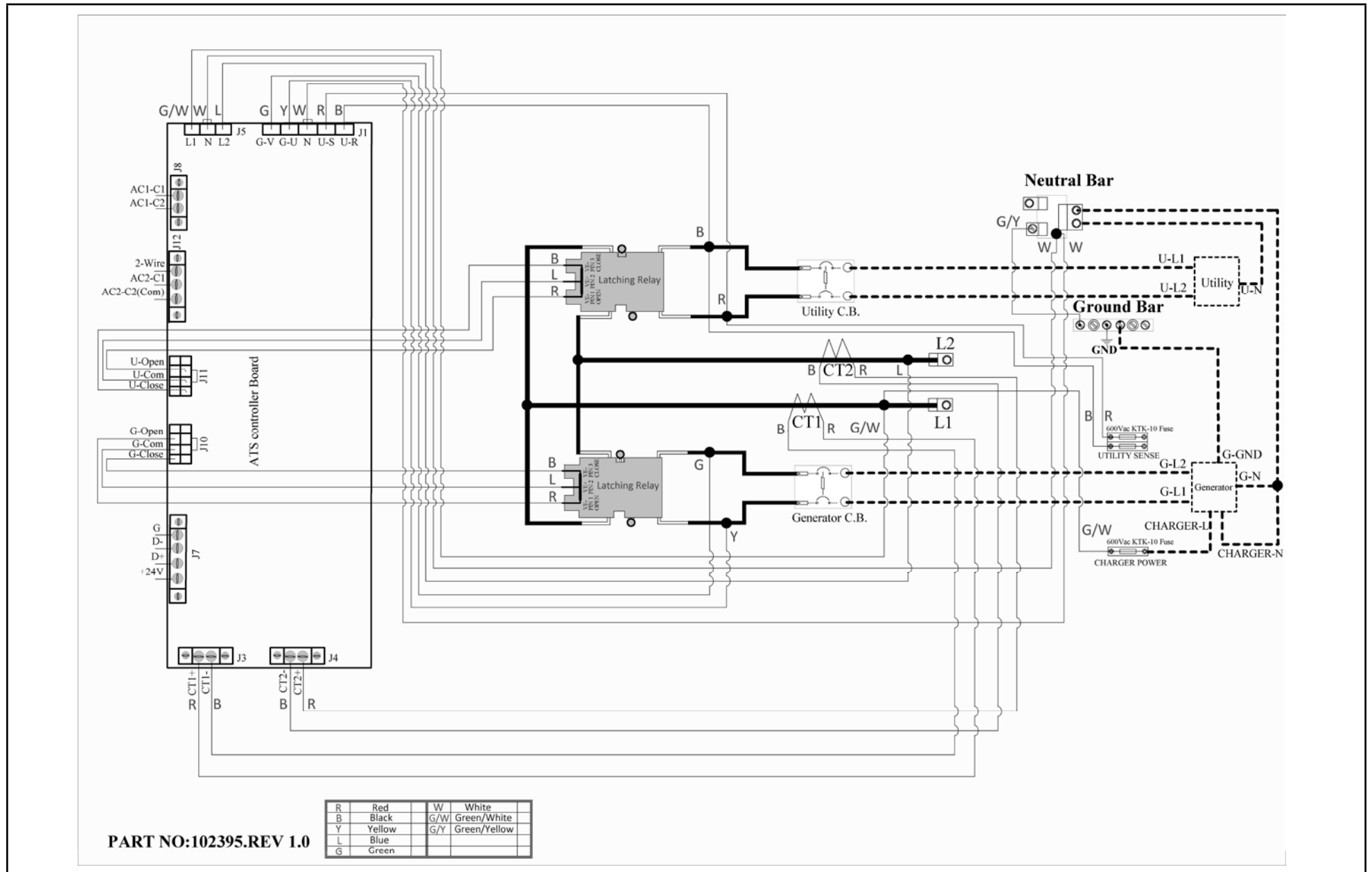
## LISTE DE PIÈCES

No	No de pièce	Description	Qté
1	165.216300.01	Support, circuit imprimé	1
2	2.13.032	Entretoise filetée en nylon, Ø 4,5 x Ø 6,5 x 18	6
3	165.216002.00	Circuit imprimé	1
4	1.6177.04	Écrou M4	6
5	5.1270.002.2	Ensemble de relais de verrouillage 200 A, utilitaire, 340 mm	1
5.1	5.1620.005	Connecteur, 4 x 2 8 broches	2
5.2	5.1270.002.2.0	Relais de verrouillage 200 A + câblage, utilitaire, 340 mm	1
6	5.1270.002.1	Ensemble de relais de verrouillage 200 A, génératrice, 210 mm	1
6.1	5.1270.002.1.0	Relais de verrouillage 200 A + câblage, génératrice, 210 mm	1
7	1.5789.0615	Boulon à bride M6 x 15	4
8	1.5789.0612	Boulon à bride M6 x 12	21
9	1.6177.1.06	Écrou M6, à bride	31
10	165.216008.00	Conduit, câblage	1
11	1.9074.4.0414.2	Ensemble vis-rondelle M4 x 14	10
12	165.216600.00	Plaque de compression	2
13	5.1242.9100	Coupe-circuit de 100 A, 10 000	1
14	1.845.4216	Vis, ST4.2 x 16	6
15	1.16674.0612	Boulon à bride M6 x 12	4
16	165.216006.00	Base, fixation du coupe-circuit	2
17	165.216300.00	Support, base du coupe-circuit	2
18	165.216400.01	Barre, bus (1)	2
19	165.216400.03	Barre, bus (3)	2
20	165.216400.04	Barre, bus (4)	1
21	165.216400.05	Barre, bus (5)	1
22	165.216400.02	Barre, bus (2)	1
23	165.216400.06	Barre, bus (6)	1
24	1.5789.0620	Boulon à bride M6 x 20	2

No	No de pièce	Description	Qté
25	165.216004.00	Cosse, sans soudure	3
26	165.210200.01.1	Transformateur, courant	2
27	5.1280.013	Fusible, KTK	1
28	1.823.0408	Vis M4 x 8	3
29	165.216007.00	Bloc-fusibles	3
30	165.216004.03	Cosse, neutre/masse	1
31	1.6177.1.05	Écrou M5, à bride	3
32	5.1900.140	Fil de mise à la masse, 80 mm	1
33	165.216004.01	Cosse, 2 conducteurs	1
34	165.216500.00	Barre, câblage du neutre du bus	1
35	165.216004.02	Écrou, mise à la masse du neutre	1
36	165.216005.00	Entretoise filetée, Glastic M6 x 25,4	11
37	165.216200.00	Sous-plaque, 200A ATS	1
38	1.16674.0520	Boulon à bride M5 x 12	4
39	165.216003.02	Barre, coupe-circuit du bus, droite	2
40	165.216003.01	Barre, coupe-circuit du bus, gauche	2
41	5.1242.9100.1	Coupe-circuit de 100 A, 22 000	1
42	102007.21.10	Ensemble de câblage	1
43	5.1320.007	Conduit, plastique, 470 mm, CSA	1
44	5.1320.035	Conduit, plastique, 850 mm, CSA	1
45	5.1320.010	Conduit, plastique, 1300 mm, CSA	1
46	165.216100.01.24	Boîtier, couvercle 200A ATS	1
47	165.216001.05.24	Devanture hors tension, boîtier	1
48	165.216100.00.24	Ensemble du boîtier, base 200A ATS	1
49	2.02.038	Écrou M6 x 12	5
50	5.1880.002	Antenne, module Wi-Fi	1
51	2.03.071	Rondelle (Ø6 x Ø12 x 0,5)	2
52	5.1891.001	Isolateur, antenne Wi-Fi	1
53	5.1890.001	Transconnexion	1
54	165.216300.02	Ensemble de support, sous-plaque	1

No	No de pièce	Description	Qté
55	165.216300.03	Support, autorisation d'alimentation de support	1
56	165.216001.06.24	Ensemble de couvercle, devanture hors tension	1
57	2.08.144	Boulon M6 x 12	1
58	165.216700.00	Ensemble de PCB	1

# SCHÉMA DE CÂBLAGE



PART NO:102395.REV 1.0