



Champion Power Equipment, Inc., Santa Fe Springs, CA EE.UU.

MODELO #102010

INFORMACIÓN DE PARTES

INTERRUPTOR DE TRANSFERENCIA AUTOMÁTICA DE 100A CON aXis CONTROLLER®

RANGO DE NÚMERO DE SERIE: TODOS



Para pedir piezas de reemplazo por favor visite:

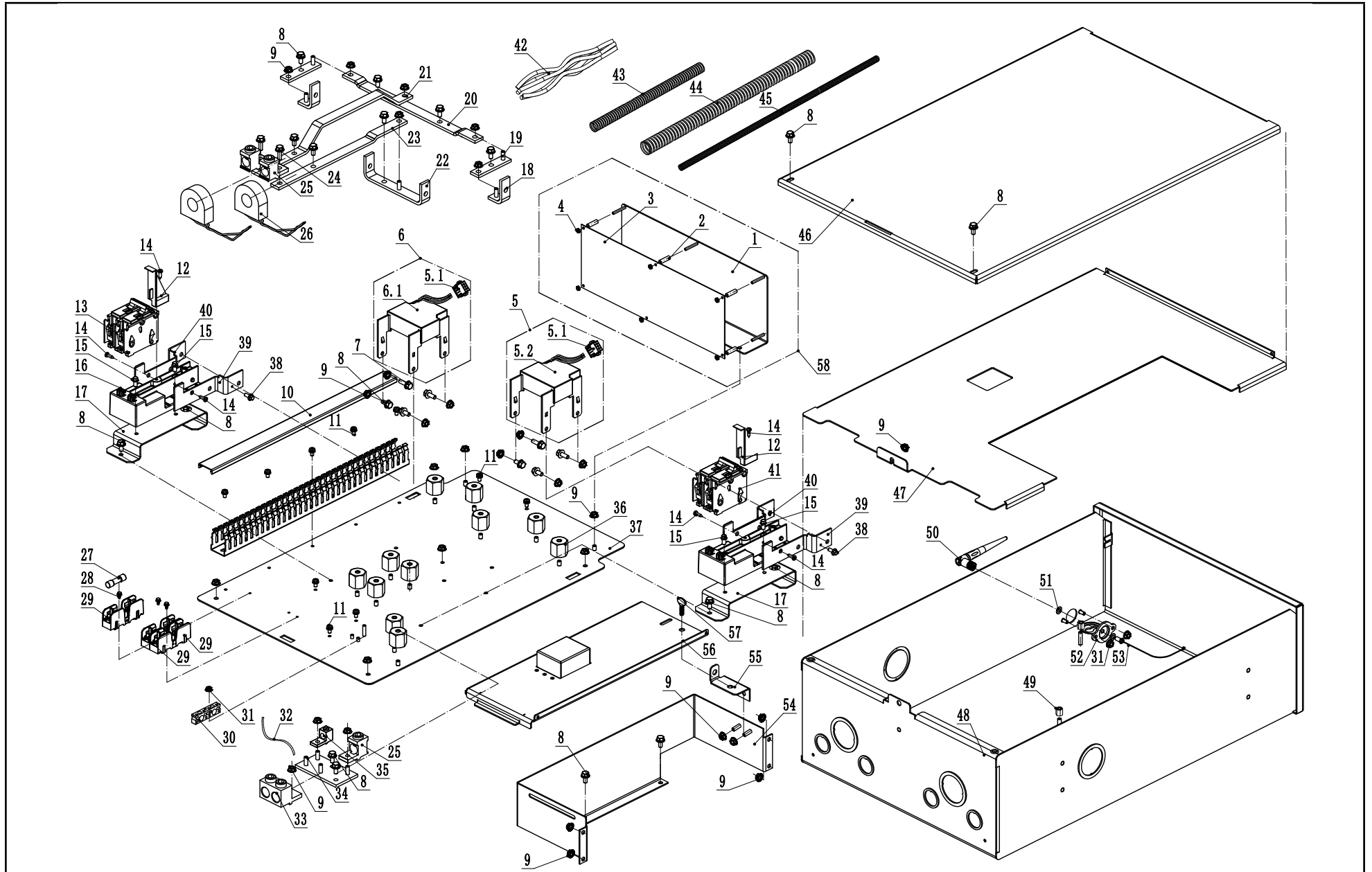
shop.championpowerequipment.com

o llame al **1-877-338-0999**.

TABLA DE CONTENIDO

Diagrama de partes	3
Lista de partes	4
Diagrama de cableado	6

DIAGRAMA DE PARTES



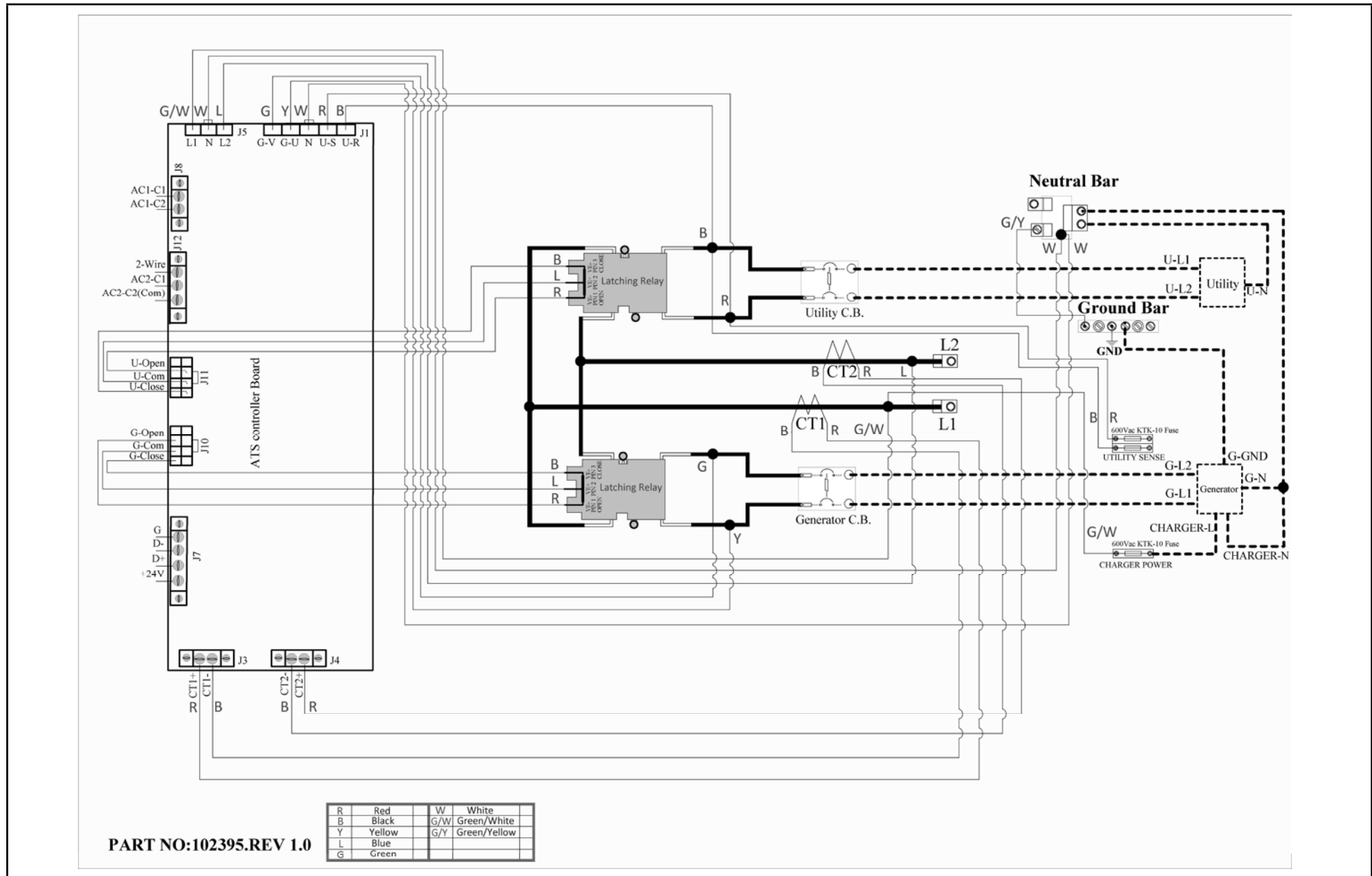
LISTA DE PARTES

#	Número de parte	Descripción	Ctd.
1	165.216300.01	Soporte, tarjeta de circuitos impresos	1
2	2.13.032	Espaciador, nailon de separación, Ø4.5 x Ø6.5 x 18	6
3	165.216002.00	Tarjeta de circuitos impresos	1
4	1.6177.04	Tuerca M4	6
5	5.1270.002.2	Relé, conjunto de enclavamiento 200 A, utilidad, 340 mm	1
5.1	5.1620.005	Connector, 4 x 2 8 pines	2
5.2	5.1270.002.2.0	Relé, enclavamiento 200 A + cableado, utilidad, 340 mm	1
6	5.1270.002.1	Relé, conjunto de enclavamiento 200 A, generador, 210 mm	1
6.1	5.1270.002.1.0	Relé, enclavamiento 200 A + cableado, generador, 210 mm	1
7	1.5789.0615	Perno de brida M6 x 15	4
8	1.5789.0612	Perno de brida M6 x 12	21
9	1.6177.1.06	Tuerca M6, brida	31
10	165.216008.00	Conducto, cableado	1
11	1.9074.4.0414.2	Conjunto tornillo/arandela M4 x 14	10
12	165.216600.00	Placa de presión	2
13	5.1242.9100	Disyuntor de 100 A, 10000	1
14	1.845.4216	Tornillo, ST4.2 x 16	6
15	1.16674.0612	Perno de brida M6 x 12	4
16	165.216006.00	Base, montaje del disyuntor	2
17	165.216300.00	Soporte, montaje de la base del disyuntor	2
18	165.216400.01	Barra, Bus (1)	2
19	165.216400.03	Barra, Bus (3)	2
20	165.216400.04	Barra, Bus (4)	1
21	165.216400.05	Barra, Bus (5)	1
22	165.216400.02	Barra, Bus (2)	1
23	165.216400.06	Barra, Bus (6)	1

#	Número de parte	Descripción	Ctd.
24	1.5789.0620	Perno de brida M6 x 20	2
25	165.216004.00	Terminal, sin soldadura	3
26	165.210200.01.1	Transformador, corriente	2
27	5.1280.013	Fusible, KTK	1
28	1.823.0408	Tornillo M4 x 8	3
29	165.216007.00	Bloque de fusibles	3
30	165.216004.03	Terminal, neutro a tierra	1
31	1.6177.1.05	Tuerca M5, brida	3
32	5.1900.140	Línea de tierra, 80 mm	1
33	165.216004.01	Terminal, 2 conductores	1
34	165.216500.00	Barra, cableado neutro del bus	1
35	165.216004.02	Terminal, unión neutro	1
36	165.216005.00	Separación, Glastic M6 x 25.4	11
37	165.216200.00	Conjunto de la subplaca, 200A ATS	1
38	1.16674.0520	Perno de brida M5 x 12	4
39	165.216003.02	Barra, disyuntor del bus, derecho	2
40	165.216003.01	Barra, disyuntor del bus, izquierdo	2
41	5.1242.9100.1	Disyuntor de 100 A, 22000	1
42	102007.21.10	Conjunto de cables	1
43	5.1320.007	Conducto, plástico, 470 mm, CSA	1
44	5.1320.035	Conducto, plástico, 850 mm, CSA	1
45	5.1320.010	Conducto, plástico, 1300mm, CSA	1
46	165.216100.01.24	Carcasa, cubierta 200A ATS	1
47	165.216001.05.24	Frente muerto, carcasa	1
48	165.216100.00.24	Conjunto de la carcasa, base 200A ATS	1
49	2.02.038	Tuerca M6 x 12	5
50	5.1880.002	Antena, Módulo wifi	1
51	2.03.071	Arandela (Ø6 x Ø12 x 0.5)	2
52	5.1891.001	Aislador, antena wifi	1
53	5.1890.001	Transconexión	1

#	Número de parte	Descripción	Ctd.
54	165.216300.02	Conjunto del soporte, subplaca	1
55	165.216300.03	Soporte, suministro de apoyo aut.	1
56	165.216001.06.24	Conjunto de la cubierta, frente muerto	1
57	2.08.144	Perno M6 x 12	1
58	165.216700.00	Conjunto de PCB	1

DIAGRAMA DE CABLEADO



PART NO:102395.REV 1.0