



QUICK START

QUICK START GUIDE • GUÍA DE INICIO RÁPIDO



200962

2500W Dual Fuel Inverter Generator
Generador Inversor de combustible dual de 2500W

⚠ WARNING:

Read the ENTIRE operator's manual to become familiar with the features of the product before operating.

Failure to operate the product correctly can result in damage to the product, personal property and cause serious injury or even death.

⚠ ADVERTENCIA:

Lea el manual del operador COMPLETAMENTE para familiarizarse con las características del producto antes de operarlo.

La falla en operar el producto correctamente puede resultar en daños al producto, propiedad personal y causar lesiones graves o incluso la muerte.

CHAMPION
GLOBAL POWER EQUIPMENT

www.championpowerequipment.com

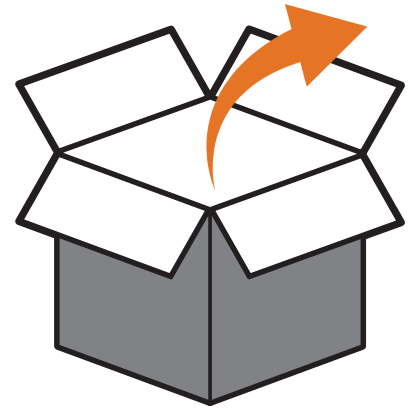
© Champion Power Equipment 2022.

All Rights Reserved. / Todos los derechos reservados.

1.

Open shipping carton.  Assembly > Unboxing

Abra el cartón de envío.  Montaje > Desempacando



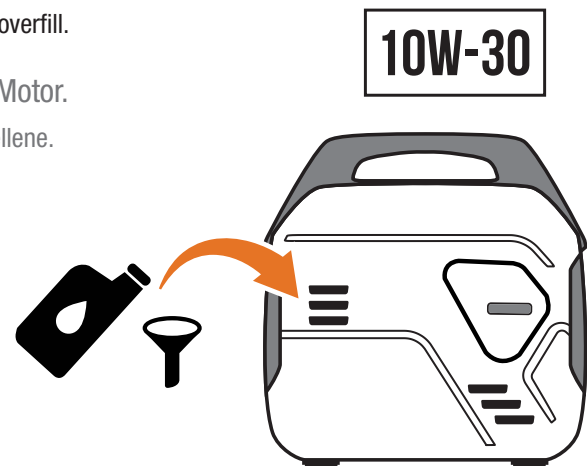
2.

Add oil.  Assembly > Add Engine Oil.

Recommended: 10W-30, up to 16.9 fl. oz. (500 ml) DO NOT overfill.

Agregue aceite.  Montaje > Agregue Aceite al Motor.

Recomendado: 10W-30, hasta 16.9 fl. oz. (500 ml) NO sobrellene.



3.

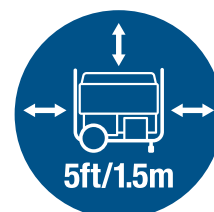
Move the generator outdoors. / Mueva el generador afuera.

Move generator to an open, outdoor area. Point exhaust away. Never run generator in enclosed areas (e.g., not in house or garage).

Mueva el generador a un área abierta al aire libre. Dirija el escape alejado. No opere el generador en áreas cerradas (ej., no en la casa o garaje).

Keep all objects at least 5 feet (1.5 m) from generator. Heat from the muffler and exhaust gas can ignite combustible materials.

Mantenga todos los objetos por lo menos 5 pies (1.5m) del generador. El calor del silenciador y el gas del escape pueden incendiar objetos combustibles.



4.

Add fuel - Gasoline or Propane (LPG)

📖 Assembly > Add Fuel

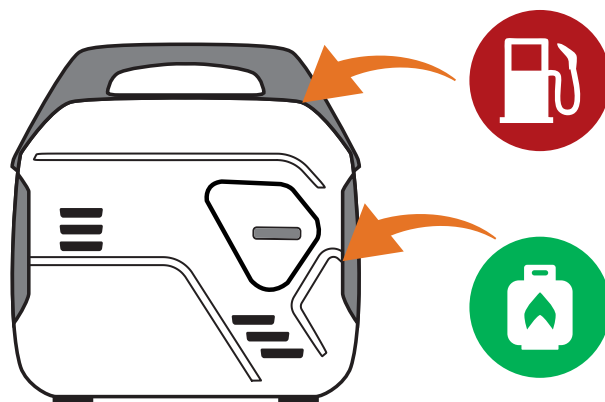
Agregue combustible - Gasolina o Propano (GLP).

📖 Montaje > Agregue combustible



**FOR GASOLINE OPERATION:
DO NOT USE E15 OR E85**

**PARA LA OPERACIÓN CON GASOLINA:
NO USE E15 O E85**



5.

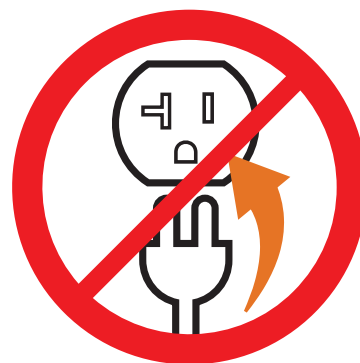
DO NOT plug in any electrical devices.

NO enchufe ningún aparato electrónico.



**NEVER START OR STOP THE GENERATOR WITH ELECTRICAL
DEVICES CONNECTED OR TURNED ON!**

**¡NUNCA ENCIENDA UN GENERADOR CON APARATOS
ELECTRONICOS ENCHUFADOS O ENCENDIDOS!**



6a.



Starting the Engine: Gasoline

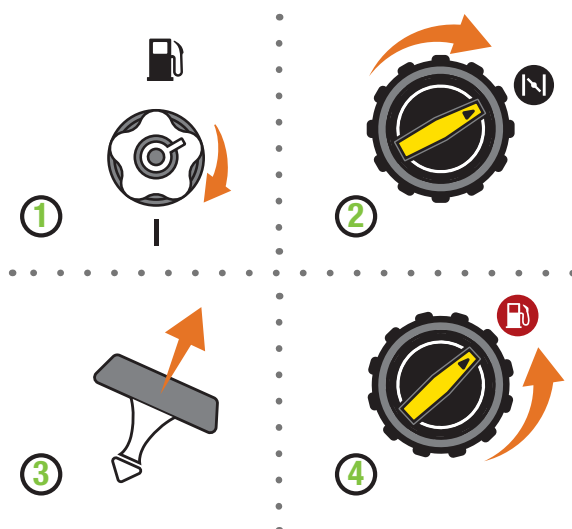
Encender el motor: Gasolina

Manual Start

1. Turn the **fuel cap vent lever** to the "ON" (I) position.
2. Turn the **EZ Start Dial** to the gasoline "CHOKE" position.
3. Pull the **recoil** to start the engine.
4. Turn the **EZ Start Dial** to the gasoline "RUN" position.

Encendido Manual

1. Gire la **palanca de ventilación** en la tapa de combustible a la posición "ENCENDIDO" (I).
2. Gire el **dial EZ Start** a la posición gasolina "AHOGAR" completo.
3. Jale el **arrancador retráctil** para encender el motor.
4. Gire el **dial EZ Start** a la posición gasolina "CORRER" completo.



6b.



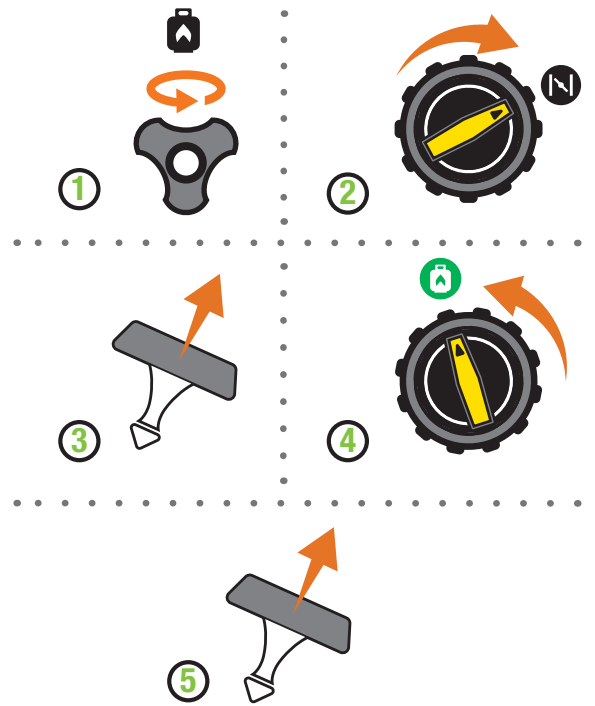
Starting the Engine: Propane (LPG) Encender el motor: Propano (GLP)

Manual Start : Propane (LPG)

1. Open the propane tank **valve**.
2. Turn the **EZ Start Dial** to the LPG “CHOKE” position.
3. Pull the **recoil** 3-5 times to prime the engine.
4. Turn the **EZ Start Dial** to the LPG “RUN” position.
5. Pull the **recoil** to start the engine.

Encendido Manual : Propano (GLP)

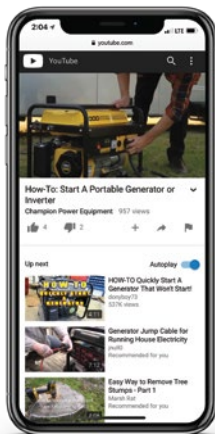
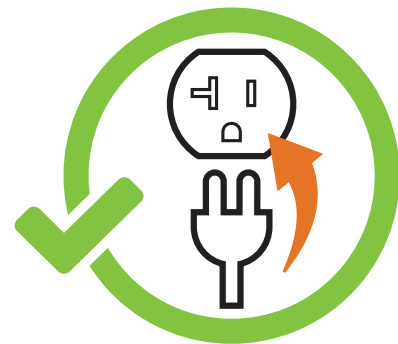
1. Abra la **válvula** del tanque de propano.
2. Gire el **dial EZ Start** a la posición GLP “AHOGAR” completo.
3. Jale el **arrancador retráctil** lentamente 3-5 veces para cebar el motor.
4. Gire el **dial EZ Start** a la posición GLP “CORRER” completo.
5. Jale el **arrancador retráctil** para encender el motor.



7.

Plug in. 📖 Operation > Connecting Electrical Loads.

Enchufe. 📖 Operación > Conectando Cargas Eléctricas.



Visit our YouTube channel to watch our how-to videos and subscribe to view our latest videos on our Champion Power Equipment products!

Visite nuestro canal de YouTube para ver nuestros videos de guías o suscribase para ver los videos más recientes en nuestros productos Champion Power Equipment.

NEED ASSISTANCE OR HAVE A QUESTION?
GIVE US A CALL.

NECESITA AYUDA O TIENE ALGUNA PREGUNTA?
DÉNOS UNA LLAMADA.

1-877-338-0999

CHAMPIONPOWEREQUIPMENT.COM