



# QUICK START

QUICK START GUIDE • GUÍA DE INICIO RÁPIDO



## 201054

4500W Wireless Start Open Frame Inverter

Generador Inversor de Armazón Abierto con Encendido Inalámbrico de 4500W

### **⚠ WARNING:**

Read the ENTIRE operator's manual to become familiar with the features of the product before operating.

Failure to operate the product correctly can result in damage to the product, personal property and cause serious injury or even death.

### **⚠ ADVERTENCIA:**

Lea el manual del operador COMPLETAMENTE para familiarizarse con las características del producto antes de operarlo.

La falla en operar el producto correctamente puede resultar en daños al producto, propiedad personal y causar lesiones graves o incluso la muerte.

**CHAMPION**  
GLOBAL POWER EQUIPMENT

[www.championpowerequipment.com](http://www.championpowerequipment.com)

© Champion Power Equipment 2021.

All Rights Reserved. / Todos los derechos reservados.

# 🔧 Set Up / Montaje

## 1.

**Open shipping carton.** 📖 Assembly > Unboxing

**Abra el cartón de envío.** 📖 Montaje > Desempacando

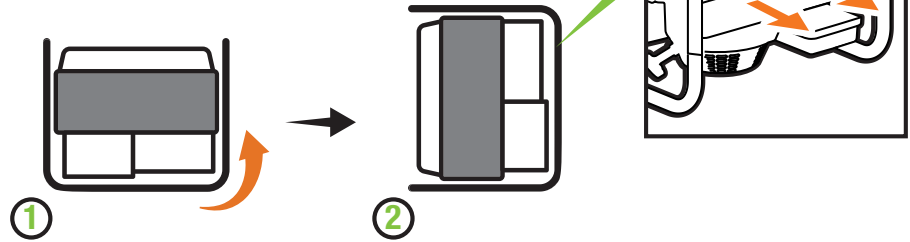


## 2.

**Remove brackets.** 📖 Assembly > Remove Shipping Support Brackets.

**Remueva las ménsulas.**

📖 Montaje > Remueva las Ménsulas de Soporte de Envío.

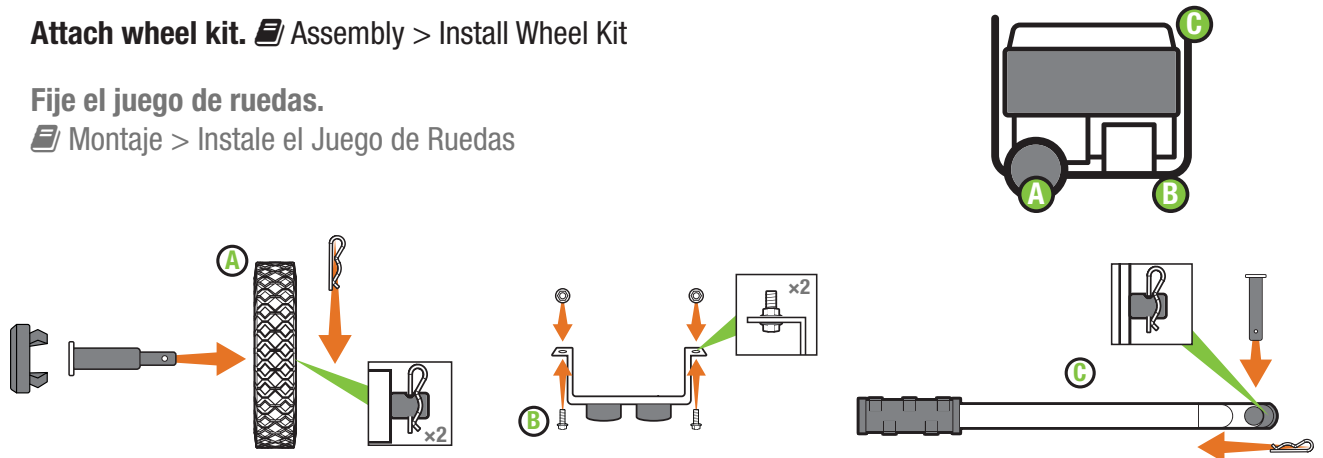


## 3.

**Attach wheel kit.** 📖 Assembly > Install Wheel Kit

**Fije el juego de ruedas.**

📖 Montaje > Instale el Juego de Ruedas



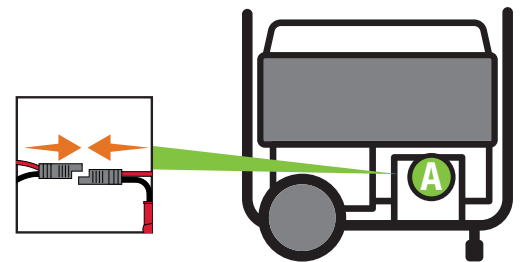
## 4.

**Connect the battery.** 📖 Assembly > Connect the Battery.

Cut cable tie on each side of battery connector.  
Push two halves of battery connector together tightly.

**Conecte la batería.** 📖 Montaje > Conecte la Batería.

Corte la atadura de cable a cada lado del conector de la batería.  
Empuje dos mitades del conector de la batería firmemente.



## 5.

**Add oil.** 📖 Assembly > Add Engine Oil.

Recommended: 10W-30, up to 18.6 fl. oz. (550 ml). DO NOT overfill.

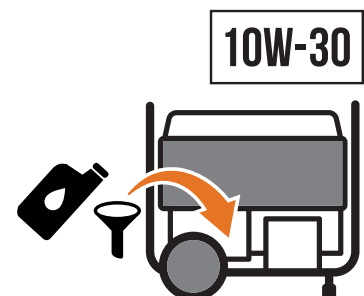
**Agregue aceite.** 📖 Montaje > Agregue Aceite al Motor.

Recomendado: 10W-30, hasta 18.6 fl. oz. (550 ml). NO sobrellene.



**MAKE SURE SHIPPING BRACKETS  
ARE REMOVED BEFORE ADDING OIL.**

ASEGURE QUE LAS MÉNSULAS DE ENVÍO  
ESTÉN **REMOVIDAS ANTES** DE AGREGAR ACEITE



## 6.

### Move the generator outdoors. / Mueva el generador afuera.

Move generator to an open, outdoor area. Point exhaust away. Never run generator in enclosed areas (e.g., not in house or garage).

Mueva el generador a un área abierta al aire libre. Dirija el escape alejado. No opere el generador en áreas cerradas (ej., no en la casa o garaje).



Keep all objects at least 5 feet (1.5 m) from generator. Heat from the muffler and exhaust gas can ignite combustible materials.

Mantenga todos los objetos por lo menos 5 pies (1.5m) del generador. El calor del silenciador y el gas del escape pueden incendiar objetos combustibles.



## 7.

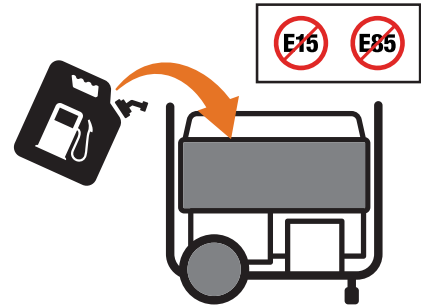
### Add fuel. Assembly > Add Fuel

**DO NOT** use E15 or E85.

### Agregue combustible.

 Montaje > Agregue combustible.

**NO** use E15 o 85.



## 8.

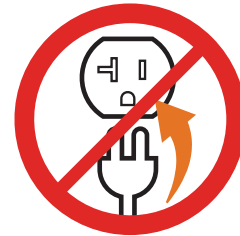
**DO NOT plug in** any electrical devices.

**NO enchufe ningún** aparato electrónico.



**NEVER START OR STOP THE GENERATOR WITH ELECTRICAL DEVICES CONNECTED OR TURNED ON!**

**¡NUNCA ENCIENDA UN GENERADOR CON APARATOS ELECTRONICOS ENCHUFADOS O ENCENDIDOS!**



## 9.

Turn the **fuel dial** to the "ON" position.

Gire el **dial de combustible** a la posición "ENCENDIDO."



## 10.

Press the **START/STOP button** to enter standby mode.

**NOTE:** If the button does not illuminate, the battery is dead and the Manual Start with choke lever procedure should be used.

Oprima el **botón ENCENDER/APAGAR** para entrar en el modo de espera.

**NOTA:** Si el botón no se ilumina, la batería está agotada y se debe utilizar el procedimiento de inicio manual con la palanca del ahogador.



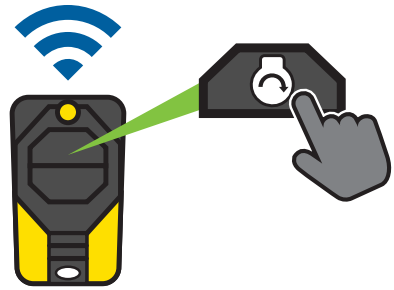
## 11a.

### Wireless Start

Press and release the "START" button on the **remote key fob**.

### Encendido Inalámbrico

Oprima y suelte el botón "ENCENDER" en el **llavero control remoto**.



## 11b.

### Electric Start

Press the **START/STOP** button to start the engine.

### Encendido Eléctrico

Oprima el **botón ENCENDER/APAGAR** para arrancar el motor.



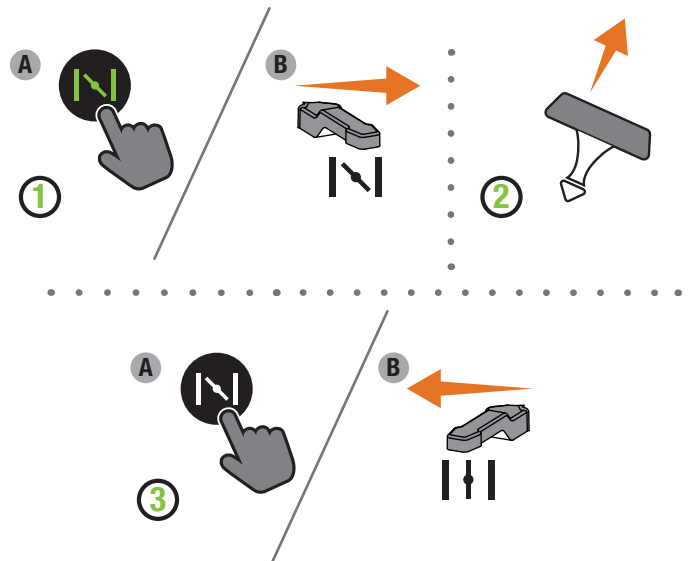
## 11c.

### Manual Start

- a. Push the **choke button** to the "CHOKE" position, or  
b. Move the **choke lever** to the "CHOKE" position.
- Pull the starter cord.
- a. Push the **choke button** to the "RUN" position, or  
b. Move the **choke lever** to the "RUN" position.

### Encendido Manual

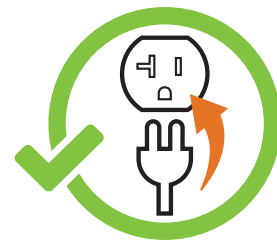
- a. Oprima el **botón del ahogador** a la posición "AHOGAR", o  
b. Mueva la **palanca del ahogador** a la posición "AHOGAR."
- Jale el **arrancador retráctil**.
- a. Oprima el **botón del ahogador** a la posición "CORRER", o  
b. Mueva la **palanca del ahogador** a la posición "CORRER."



## 12.

**Plug in.** 📖 Operation > Connecting Electrical Loads.

**Enchufe.** 📖 Operación > Conectando Cargas Eléctricas.



NEED ASSISTANCE OR HAVE A QUESTION?  
GIVE US A CALL.

NECESITA AYUDA O TIENE ALGUNA PREGUNTA?  
DÉNOS UNA LLAMADA.

📞 1-877-338-0999

CHAMPIONPOWEREQUIPMENT.COM