



# QUICK START

QUICK START GUIDE • GUÍA DE INICIO RÁPIDO



## 201120

### 4650W Dual Fuel Electric Start Inverter Generator Generador Inversor de Combustible Dual con Encendido Eléctrico 4650W

#### **⚠ WARNING:**

Read the ENTIRE operator's manual to become familiar with the features of the product before operating.

Failure to operate the product correctly can result in damage to the product, personal property and cause serious injury or even death.

#### **⚠ ADVERTENCIA:**

Lea el manual del operador COMPLETAMENTE para familiarizarse con las características del producto antes de operarlo.

La falla en operar el producto correctamente puede resultar en daños al producto, propiedad personal y causar lesiones graves o incluso la muerte.

**CHAMPION**  
GLOBAL POWER EQUIPMENT

[www.championpowerequipment.com](http://www.championpowerequipment.com)

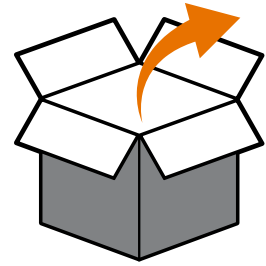
© Champion Power Equipment 2023.

All Rights Reserved. / Todos los derechos reservados.

# 1.

**Open shipping carton.** 📖 Assembly > Unpacking

**Abra el cartón de envío.** 📖 Montaje > Desempacando



# 2.

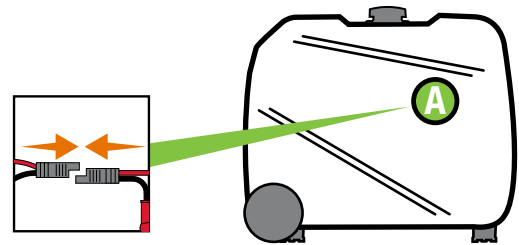
**Connect the battery.** 📖 Assembly > Connect the Battery.

Push two halves of battery connector together tightly.

**Conecte la batería.**

📖 Montaje > Conecte la Batería

Empuje las dos mitades del conector de la batería firmemente.



# 3.

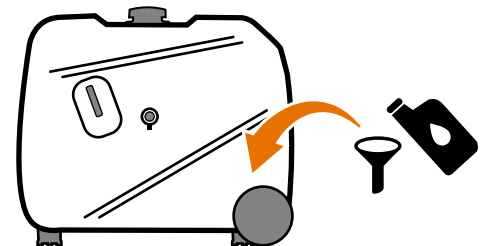
**Add oil.** 📖 Assembly > Add Engine Oil.

Recommended: 10W-30, up to 16.9 fl. oz. (500 ml) DO NOT overfill.

**Agregue aceite.** 📖 Montaje > Agregue Aceite al Motor.

Recomendado: 10W-30, hasta 16.9 fl. oz. (500 ml) NO sobrellene.

**10W-30**



# 4.

**Move the generator outdoors. / Mueva el generador afuera.**

Move generator to an open, outdoor area.  
Point exhaust away. Never run generator in enclosed areas (e.g., not in house or garage).

Mueva el generador a un área abierta al aire libre.  
Dirija el escape alejado. No opere el generador en áreas cerradas (ej., no en la casa o garaje).

Keep all objects at least 5 feet (1.5 m) from generator. Heat from the muffler and exhaust gas can ignite combustible materials.

Mantenga todos los objetos por lo menos 5 pies (1.5m) del generador. El calor del silenciador y el gas del escape pueden incendiar objetos combustibles.



## 5.

### Add fuel - Gasoline or Propane (LPG)

📖 Assembly > Add Fuel

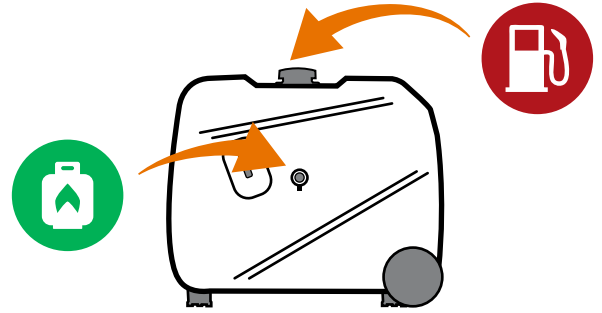
### Agregue combustible - Gasolina o Propano (GLP).

📖 Montaje > Agregue combustible



**FOR GASOLINE OPERATION:  
DO NOT USE E15 OR E85**

**PARA LA OPERACIÓN CON GASOLINA:  
NO USE E15 O E85**



## 6.

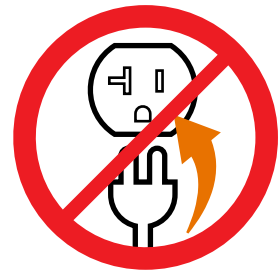
**DO NOT plug in** any electrical devices.

**NO enchufe ningún** aparato electrónico.



**NEVER START OR STOP THE GENERATOR WITH ELECTRICAL  
DEVICES CONNECTED OR TURNED ON!**

**¡NUNCA ENCIENDA UN GENERADOR CON APARATOS  
ELECTRONICOS ENCHUFADOS O ENCENDIDOS!**



## 7a.



### Starting the Engine: Gasoline

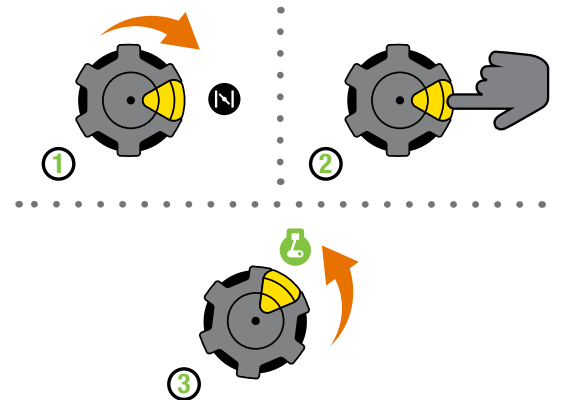
Encender el motor: Gasolina

#### Electric Start

1. Turn the **EZ Start Dial** to the "CHOKE" position.
2. Press and hold **ignition switch**.
3. Turn the **EZ Start Dial** to the "RUN" position.

#### Encendido Eléctrico

1. Gire el **dial EZ Start** a la posición "AHOGAR".
2. Oprima y mantenga oprimido el **interruptor de arranque**.
3. Gire el **dial EZ Start** a la posición "CORRER".

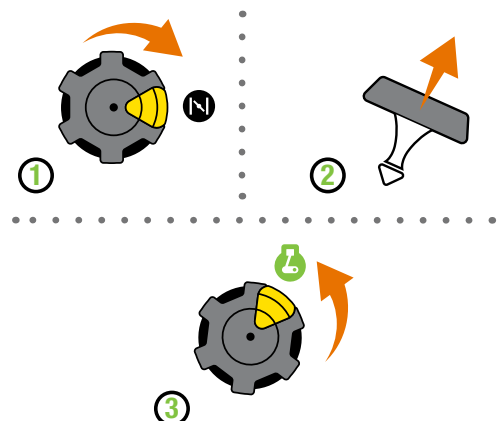


#### Manual Start

1. Turn the **EZ Start Dial** to the "CHOKE" position.
2. Pull the **recoil** to start the engine.
3. Turn the **EZ Start Dial** to the "RUN" position.

#### Encendido Manual

1. Gire el **dial EZ Start** a la posición "AHOGAR".
2. Jale el **arrancador retráctil** para encender el motor.
3. Gire el **dial EZ Start** a la posición "CORRER".



## 7b.



### Starting the Engine: Propane (LPG)

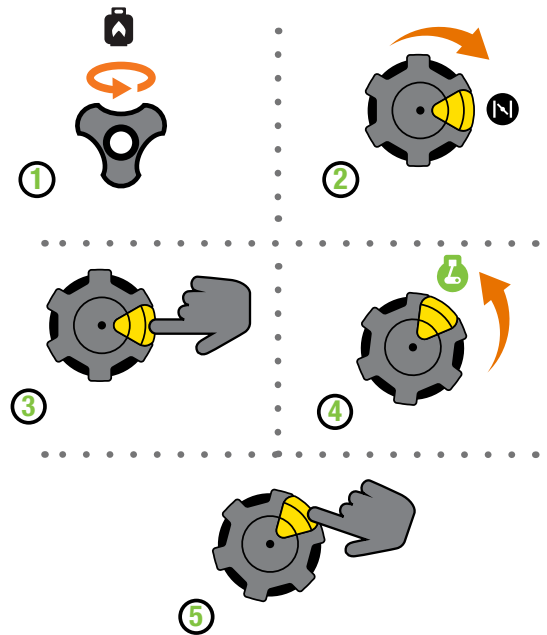
Encender el motor: Propano (GLP)

#### Electric Start : Propane (LPG)

1. Open the propane tank **valve**.
2. Turn the **EZ Start Dial** to the “CHOKE” position.
3. Press and hold the **ignition switch** to the “START” position for 2-3 seconds.
4. Turn the **EZ Start Dial** to the “RUN” position.
5. Press and hold the **ignition switch** to the “START” position.

#### Encendido Eléctrico : Propano (GLP)

1. Abra la **válvula** del tanque de propano.
2. Gire el **dial EZ Start** a la posición “AHOGAR”.
3. Oprima y mantenga oprimido el **interruptor de arranque** en la posición “ARRANCAR” por 2-3 segundos.
4. Gire el **dial EZ Start** a la posición “CORRER”.
5. Oprima y mantenga oprimido el **interruptor de arranque** en la posición “ARRANCAR”.

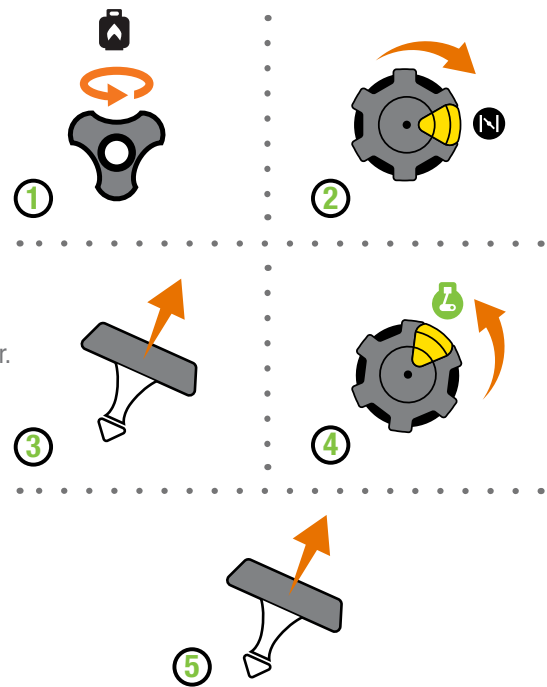


#### Manual Start : Propane (LPG)

1. Open the propane tank **valve**.
2. Turn the **EZ Start Dial** to the “CHOKE” position.
3. Pull the **recoil** 3-5 times to prime the engine.
4. Turn the **EZ Start Dial** to the “RUN” position.
5. Pull the **recoil** to start the engine.

#### Encendido Manual : Propano (GLP)

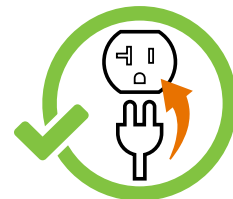
1. Abra la **válvula** del tanque de propano.
2. Gire el **dial EZ Start** a la posición “AHOGAR”.
3. Jale el **arrancador retráctil** lentamente 3-5 veces para cebar el motor.
4. Gire el **dial EZ Start** a la posición “CORRER”.
5. Jale el **arrancador retráctil** para encender el motor.



## 8.

**Plug in.** Operation > Connecting Electrical Loads.

**Enchufe.** Operación > Conectando Cargas Eléctricas.



NEED ASSISTANCE OR HAVE A QUESTION?  
GIVE US A CALL.

NECESITA AYUDA O TIENE ALGUNA PREGUNTA?  
DÉNOS UNA LLAMADA.

**1-877-338-0999**

**CHAMPIONPOWEREQUIPMENT.COM**