



QUICK START

QUICK START GUIDE • GUÍA DE INICIO RÁPIDO



200983

2000W PORTABLE INVERTER GENERATOR
GENERADOR INVERSOR PORTÁTIL DE 2000W

⚠ WARNING:

Read the ENTIRE operator's manual to become familiar with the features of the product before operating.

Failure to operate the product correctly can result in damage to the product, personal property and cause serious injury or even death.

⚠ ADVERTENCIA:

Lea el manual del operador COMPLETAMENTE para familiarizarse con las características del producto antes de operarlo.

La falla en operar el producto correctamente puede resultar en daños al producto, propiedad personal y causar lesiones graves o incluso la muerte.

CHAMPION
GLOBAL POWER EQUIPMENT

www.championpowerequipment.com

© Champion Power Equipment 2021.

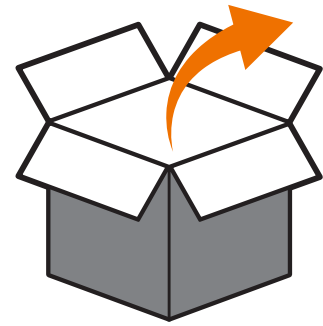
All Rights Reserved. / Todos los derechos reservados.

Set Up / Montaje

1.

Open shipping carton.  Assembly > Unboxing

Abra el cartón de envío.  Montaje > Desempacando



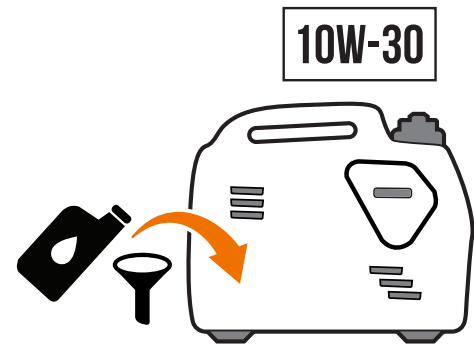
2.

Add oil.  Assembly > Add Engine Oil.

Recommended: 10W-30, up to 16.9 fl. oz. (500 ml) DO NOT overfill.

Agregue aceite.  Montaje > Agregue Aceite al Motor.

Recomendado: 10W-30, hasta 16.9 fl. oz. (500 ml) NO sobrellene.



3.

Move the generator outdoors. / Mueva el generador afuera.

Move generator to an open, outdoor area.
Point exhaust away. Never run generator in enclosed areas (e.g., not in house or garage).

Mueva el generador a un área abierta al aire libre.
Dirija el escape alejado. No opere el generador en áreas cerradas (ej., no en la casa o garaje).



Keep all objects at least 5 feet (1.5 m) from generator. Heat from the muffler and exhaust gas can ignite combustible materials.

Mantenga todos los objetos por lo menos 5 pies (1.5m) del generador. El calor del silenciador y el gas del escape pueden incendiar objetos combustibles.



4.

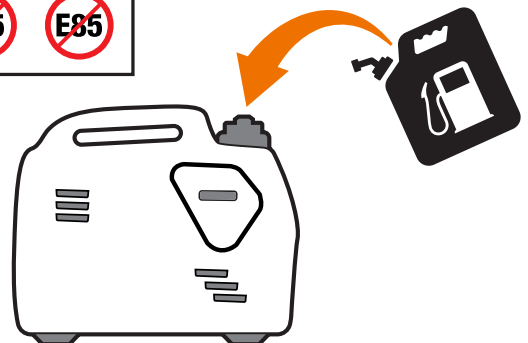
Add fuel.  Assembly > Add Fuel

DO NOT use E15 or E85.

Agregue combustible.

 Montaje > Agregue combustible.

NO use E15 o E85.



5.

DO NOT plug in any electrical devices.

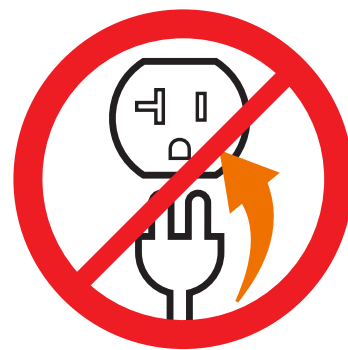
NO enchufe ningún aparato electrónico.



NEVER START OR STOP THE GENERATOR WITH ELECTRICAL DEVICES CONNECTED OR TURNED ON!



NUNCA ENCIENDA UN GENERADOR CON APARATOS ELECTRONICOS ENCHUFADOS O ENCENDIDOS



6.

Turn the **fuel cap vent lever** to the “ON” (I) position.

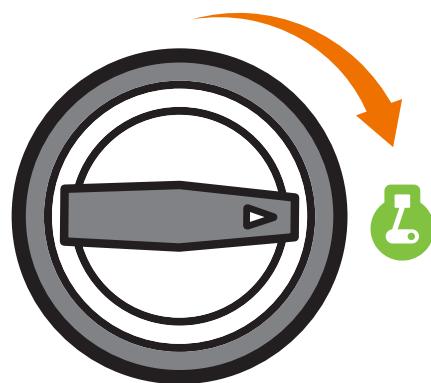
Gire la **palanca de ventilación** en la tapa de combustible a la posición “ENCENDIDO” (I).



7.

Turn the **fuel dial** clockwise to the “ON” position.

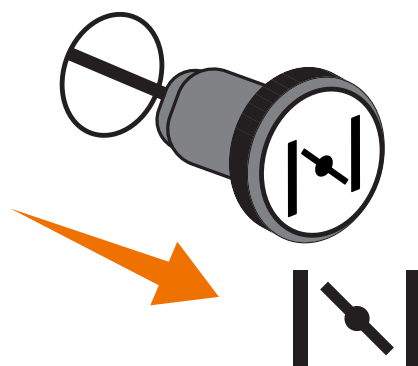
Gire el **dial de combustible** en sentido horario a la posición “ENCENDIDO”.



8.

Pull **choke knob** to “CHOKE” position.

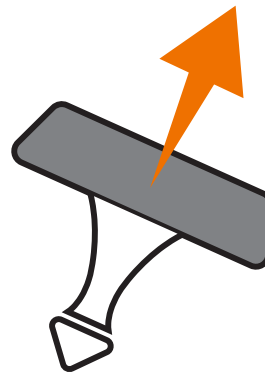
Jale la **manija del ahogador** a la posición “AHOGAR”.



9.

Pull the **recoil** to start the engine.

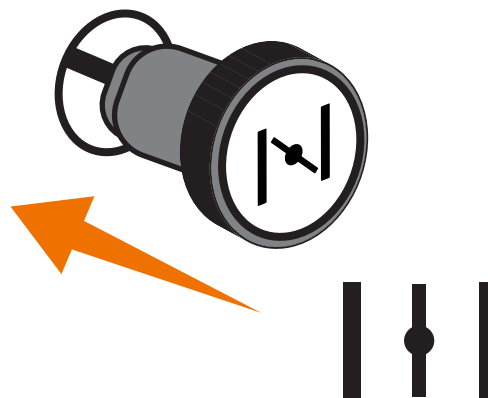
Jale el **arrancador retráctil** para encender el motor.



10.

Push the **choke knob** in to the "RUN" position.

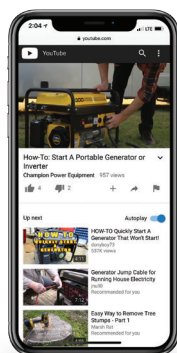
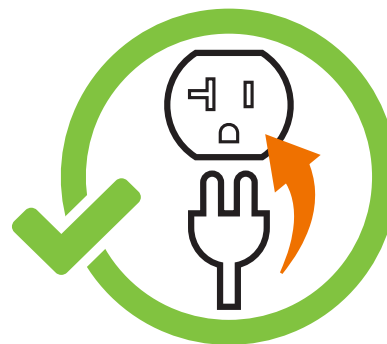
Presione la **manija del ahogador** a la posición "CORRER."



11.

Plug in. 📖 Operation > Connecting Electrical Loads.

Enchufe. 📖 Operación > Conectando Cargas Eléctricas.



Visit our YouTube channel to watch our how-to videos and subscribe to view our latest videos on our Champion Power Equipment products!

Visite nuestro canal de YouTube para ver nuestros videos de guías o suscribase para ver los videos más recientes en nuestros productos Champion Power Equipment.

NEED ASSISTANCE OR HAVE A QUESTION?
GIVE US A CALL.

NECESITA AYUDA O TIENE ALGUNA PREGUNTA?
DÉNOS UNA LLAMADA.

 **1-877-338-0999**

CHAMPIONPOWEREQUIPMENT.COM