

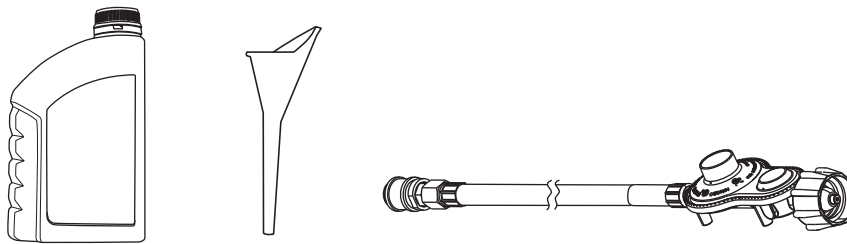


QUICK START

QUICK START GUIDE • GUÍA DE INICIO RÁPIDO



PARTS INCLUDED / Partes incluidas



⚠ WARNING

Read the ENTIRE operator's manual to become familiar with the features of this product before operation. This QuickStart Guide IS NOT a substitute for the Operator's Manual.

Failure to operate the product correctly could result in damage to the product, personal property or cause serious injury or death.

⚠ ADVERTENCIA

Lea el manual del operador COMPLETO para familiarizarse con las características de este producto antes de la operación. Esta guía de inicio rápido NO es un sustituto del Manual del operador.

La falta de operación correcta del producto podría resultar en daños al producto, propiedad personal, o causar lesiones graves o la muerte.



TAKEYOURGENERATOROUTSIDE.COM

Set Up / Montaje

1.

Open shipping carton.  Assembly > Unpacking

Abra el cartón de envío.  Montaje > Desempacando

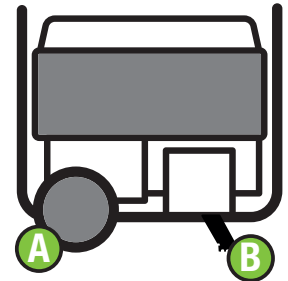
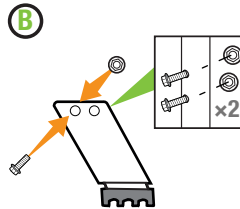
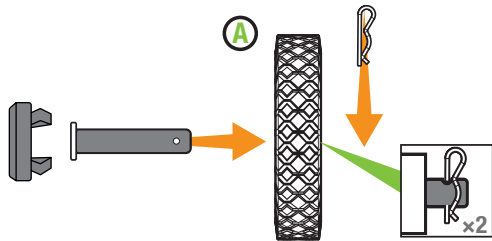


2.


Attach wheel kit.  Assembly > Install Wheel Kit

Fije el juego de ruedas.

 Montaje > Instale el Juego de Ruedas



3.

Connect the battery.  Assembly > Connect the Battery.

Cut cable tie on each side of battery connector.

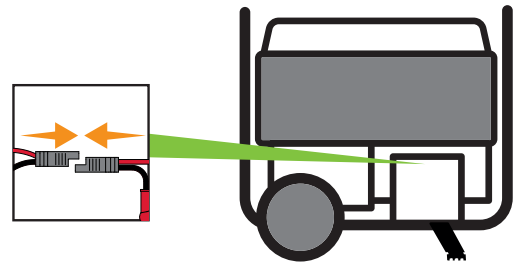
Push two halves of battery connector together tightly.

Conecte la batería.

 Montaje > Conecte la Batería

Cortar la brida de cable a cada lado del conector de la batería.

Empuje dos mitades del conector de la batería firmemente.



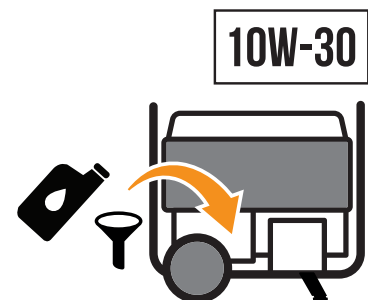
4.

Add oil.  Assembly > Add Engine Oil.

Recommended: 10W-30, up to 37.2 fl. oz. (1100 ml) DO NOT overfill.

Agregue aceite.  Montaje > Agregue Aceite al Motor.

Recomendado: 10W-30, hasta 37.2 fl. oz. (1100 ml) NO sobrellene.



5.

Move the generator outdoors. / Mueva el generador afuera.

Move generator to an open, outdoor area.

Point exhaust away from people and buildings.

Never run generator inside a home or garage.

Mueva el generador a un área abierta al aire libre.

Dirija el escape alejado de personas e inmuebles.

No opere el generador dentro de un hogar o garaje.

Keep all objects at least 5 feet (1.5 m) from

generator. Heat from the muffler and exhaust gas

can ignite combustible materials.

Mantenga todos los objetos por lo menos 5 pies (1.5m)

del generador. El calor del silenciador y el gas del

escape pueden incendiar objetos combustibles.



6.

Add fuel - Gasoline or Propane (LPG)

📖 Assembly > Add Fuel

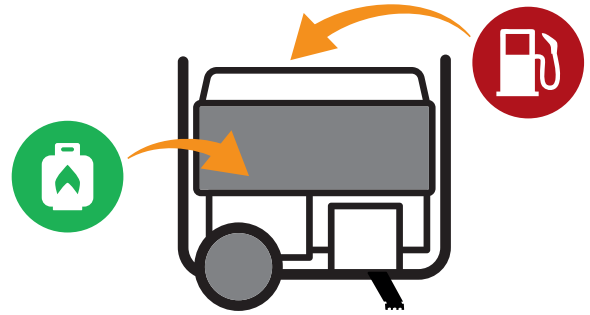
Agregue combustible - Gasolina o Propano (GLP).

📖 Montaje > Agregue combustible



**FOR GASOLINE OPERATION:
DO NOT USE E15 OR E85**

**PARA LA OPERACIÓN CON GASOLINA:
NO USE E15 O E85**



7.

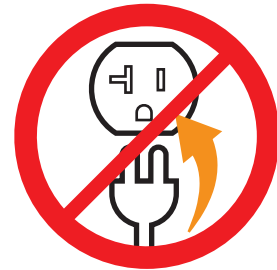
DO NOT plug in any electrical devices.

NO enchufe ningún aparato electrónico.



**NEVER START OR STOP THE GENERATOR WITH ELECTRICAL
DEVICES CONNECTED OR TURNED ON!**

**¡NUNCA ENCIENDA UN GENERADOR CON APARATOS
ELECTRONICOS ENCHUFADOS O ENCENDIDOS!**



8.

Select Fuel. 📖 Operation > Starting the Engine.

Gasoline: Turn **fuel select dial** to “GASOLINE RUN” position.

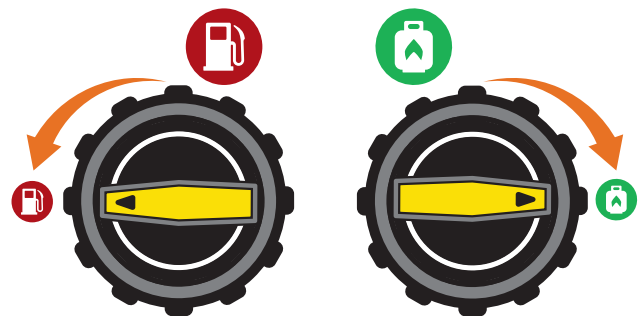
Propano: Turn **fuel select dial** to “PROPANE RUN” position.

Seleccione combustible.

📖 Operación > Encendido del Motor.

Gasolina: Gire el **dial selector de combustible**
a la posición “CORRER A GASOLINA.”

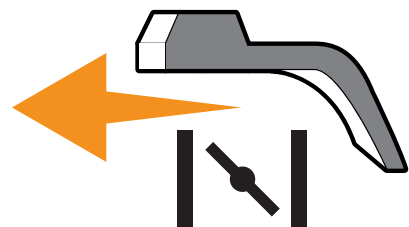
Propano: Gire el **dial selector de combustible**
a la posición “CORRER A PROPANO.”



9.

Move the **choke lever** to the “CHOKE” position.

Mueva la **palanca del ahogador** a la posición “AHOGAR.”



10a.



Starting the Engine: Gasoline

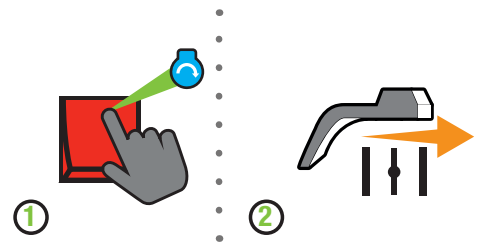
Encender el motor: Gasolina

Electric Start

1. Press and hold the **ignition switch** to the "START" position.
2. Move the **choke lever** to the "RUN" position.

Encendido Eléctrico

1. Oprima y mantenga oprimido el **interruptor de arranque** en la posición "ARRANCAR."
2. Mueva la **palanca del ahogador** en la posición "CORRER".

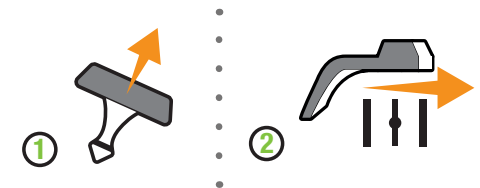


Manual Start

1. Pull the **starter cord**.
2. Move the **choke lever** to the "RUN" position.

Encendido Manual

1. Jale el **arrancador retráctil**.
2. Mueva la **palanca del ahogador** en la posición "CORRER".



10b.



Starting the Engine: Propane (LPG)

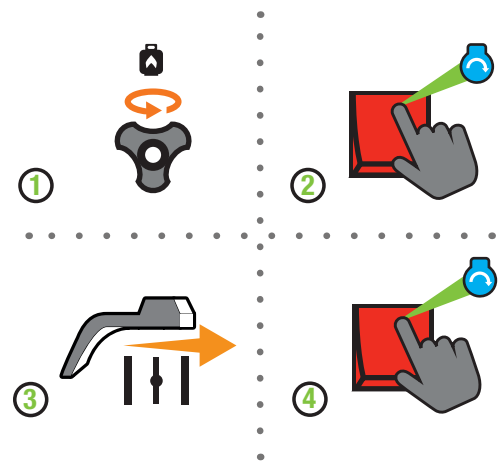
Encender el motor: Propano (GLP)

Electric Start

1. Open the propane tank **valve**.
2. Press the **ignition switch** to the "START" position for 2-3 seconds.
3. Move the **choke lever** to the "RUN" position.
4. Press and hold the **ignition switch** to the "START" position.
5. *If engine does not start, wait 10 seconds, then repeat step 4.*

Encendido Eléctrico

1. Abra la **válvula** del tanque de propano.
2. Oprima el **interruptor de arranque** en al posición "ARRANCAR" por 2-3 segundos.
3. Mueva la **palanca del ahogador** en la posición "CORRER".
4. Oprima y mantenga oprimido el **interruptor de arranque** en la posición "ARRANCAR."
5. *Si el motor no enciende, espere 10 segundos y repita el paso 4.*

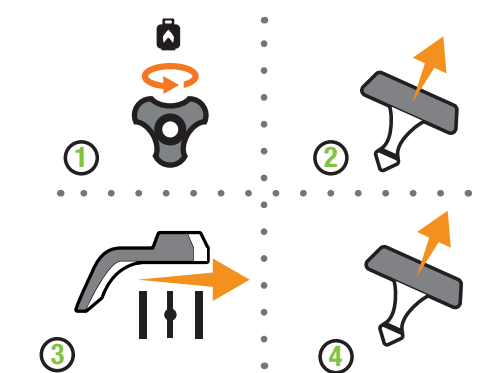


Manual Start

1. Open the propane tank **valve**.
2. Pull the **starter cord** 2-3 times until you feel some combustion pulses.
3. Move the **choke lever** to the "RUN" position.
4. Pull the **starter cord**.

Encendido Manual

1. Abra la **válvula** del tanque de propano.
2. Jale el **arrancador retráctil** 2-3 veces hasta que sienta unos pulsos de combustión.
3. Mueva la **palanca del ahogador** en la posición "CORRER".
4. Jale el **arrancador retráctil**.



11.

Plug in. Operation > Connecting Electrical Loads.

Enchufe. Operación > Conectando Cargas Eléctricas.

