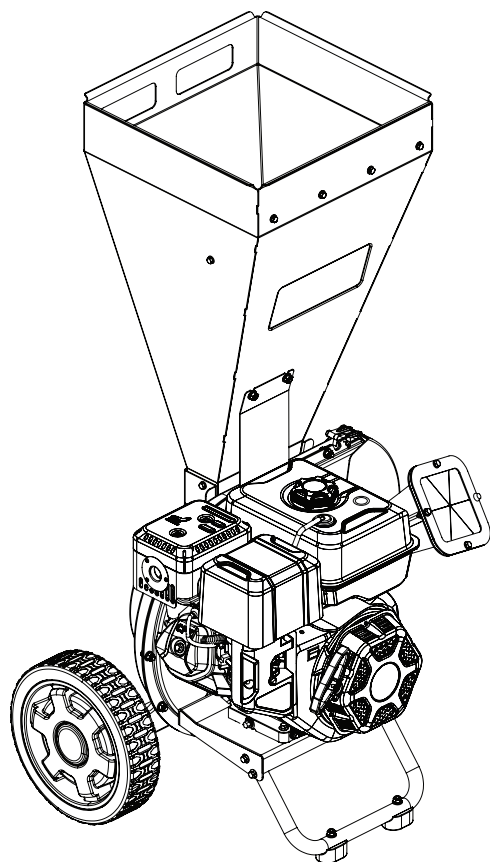




Champion Power Equipment, Inc.

MODÈLE N°201352



INFORMATIONS DES PIÈCES

7,6 CM (3 PO) DÉCHIQUETEUSE-BROYEUSE

VARIANT DE NUMÉRO DE SÉRIE : TOUS



Pour commander des pièces de rechange,
veuillez visiter :

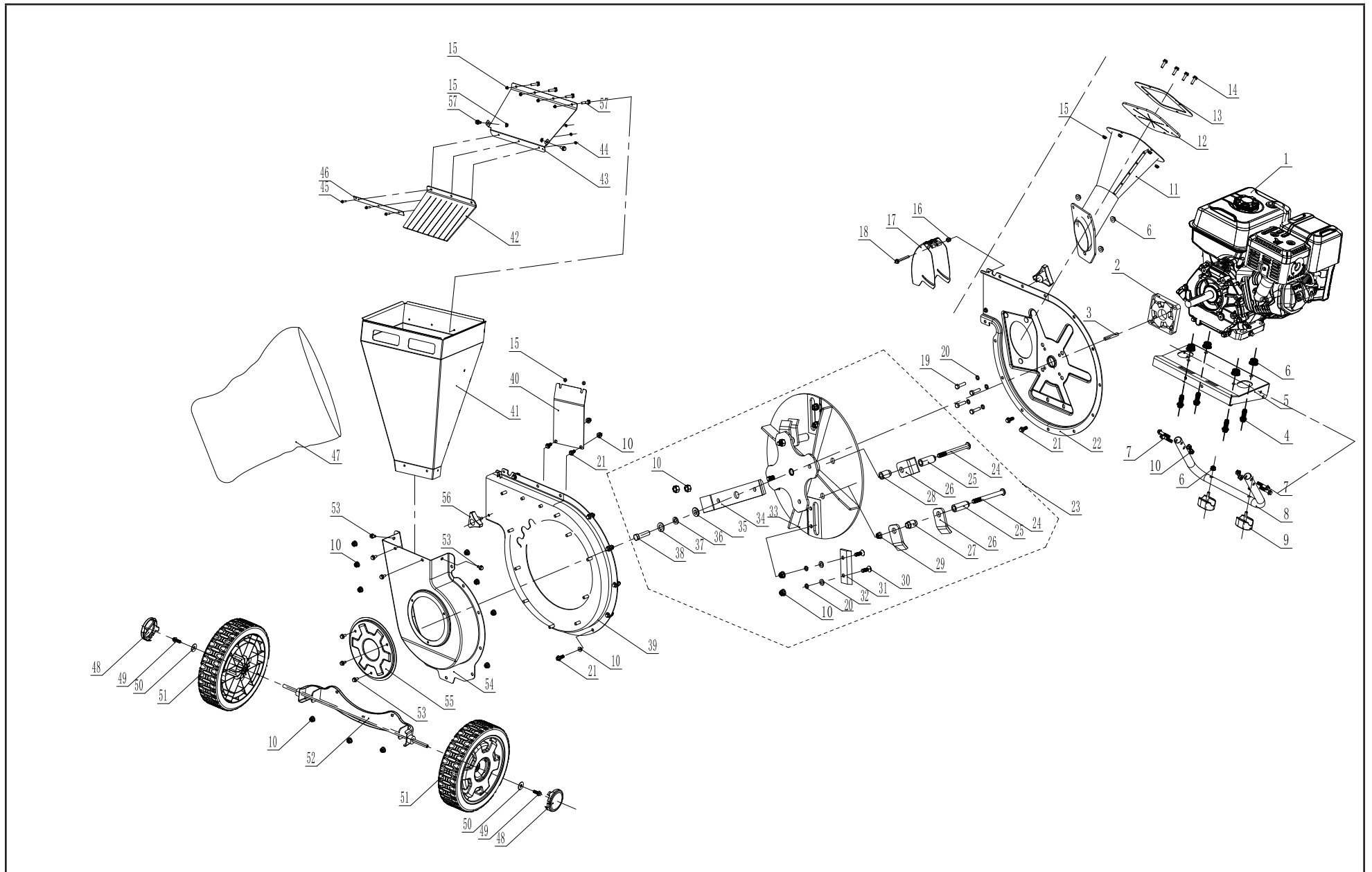
shop.championpowerequipment.com

ou appeler le **1-877-338-0999**.

TABLE DES MATIÈRES

| | |
|---|----------|
| Schéma de pièces du déchiqueteuse-broyeuse | 3 |
| Liste de pièces du déchiqueteuse-broyeuse | 4 |
| Schéma de pièces du moteur..... | 5 |
| Liste de pièces du moteur | 6 |

SCHÉMA DE PIÈCES DU DÉCHIQUETEUSE-BROYEUSE

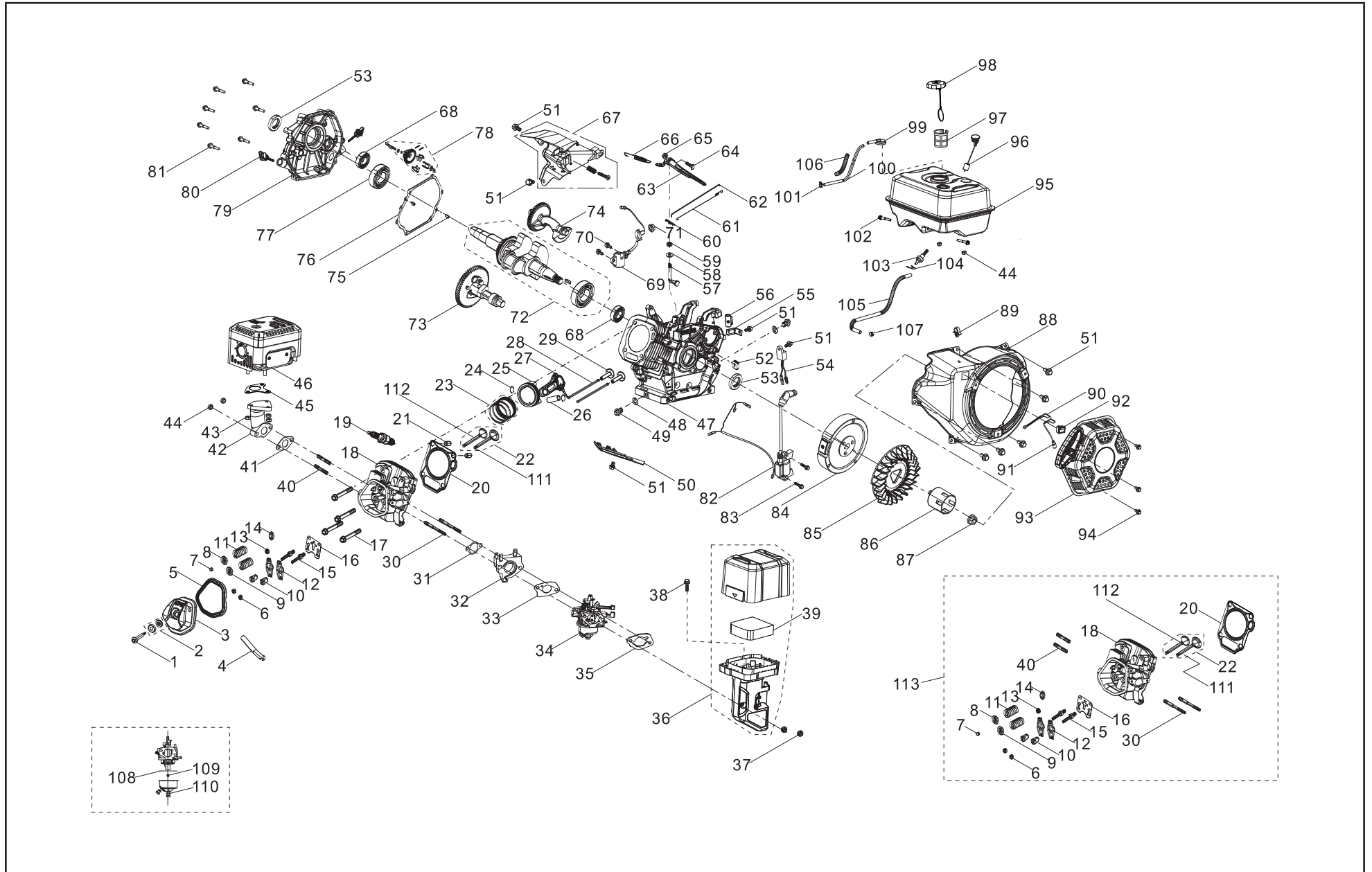


LISTE DE PIÈCES DU DÉCHIQUETEUSE-BROYEUSE

| No | No de pièce | Description | Qté |
|----|----------------|---|-----|
| 1 | R338P-E00DY-SL | Moteur de 338 cm ³ | 1 |
| 2 | 10305696 | Assemblage de la plaque de jonction, moteur | 1 |
| 3 | 2540006607 | Clé plate, 6,3 x 6,3 x 53 | 1 |
| 4 | 2550011448 | Boulon à bride M10 x 40 | 4 |
| 5 | 2540007164 | Support de montage, noir | 1 |
| 6 | 2550011329 | Écrou de blocage M10 | 9 |
| 7 | 2550001652 | Boulon à bride M8 x 40 | 4 |
| 8 | 2540007165 | Support de tube, noir | 1 |
| 9 | 2540006594 | Coussin en caoutchouc, noir | 2 |
| 10 | 2550012179 | Écrou de blocage M8 | 31 |
| 11 | 2540007163 | Assemblage de la goulotte de déchiquetage inférieure, jaune | 1 |
| 12 | 2540006590 | Bloc caoutchouc, noir | 1 |
| 13 | 2540006591 | Plaque de pression, bloc caoutchouc, jaune | 1 |
| 14 | 2550001607 | Boulon à bride M6 x 20 | 4 |
| 15 | 2550001518 | Écrou de blocage M6 | 12 |
| 16 | 2550001518 | Écrou de blocage M6 | 1 |
| 17 | 2540006579 | Assemblage du déflecteur de la goulotte, noir | 1 |
| 18 | 2540006696 | Boulon à bride M6 x 55 | 1 |
| 19 | 2550011443 | Boulon, 5/16 - 24UNF | 4 |
| 20 | 2550000883 | Rondelle de blocage Ø8 | 8 |
| 21 | 2550004015 | Boulon, M8 x 20 | 15 |
| 22 | 2540007162 | Assemblage du boîtier de fléau intérieur, noir | 1 |
| 23 | 2598001515 | Ensemble de turbine | 1 |
| 24 | 2550011328 | Axe de chape | 4 |
| 25 | 2540006585 | Douille Ø18.5 x Ø10.5 x 43.5 | 4 |
| 26 | 2540006586 | Lame de fléau | 6 |
| 27 | 2540006583 | Douille Ø18.5 x Ø10.5 x 16.5 | 2 |
| 28 | 2540006584 | Douille Ø18.5 x Ø10.5 x 24.5 | 2 |
| 29 | 2550011329 | Écrou de blocage M10 | 4 |

| No | No de pièce | Description | Qté |
|----|-------------|---|-----|
| 30 | 2550012180 | Vis sans tête, M8 x 25 | 4 |
| 31 | 2540006582 | Lame de déchiqueteuse | 2 |
| 32 | 2550012319 | Rondelle Ø8 | 4 |
| 33 | 2540007168 | Ensemble de turbine, noir | 1 |
| 34 | 2540006587 | Lame de déchiqueteuse | 1 |
| 35 | 2540006600 | Rondelle | 1 |
| 36 | 2550011331 | Rondelle de blocage Ø12 | 1 |
| 37 | 2550002029 | Rondelle Ø12 | 1 |
| 38 | 2550011330 | Vis, 7/16 - 20UNF | 1 |
| 39 | 2540006578 | Assemblage du boîtier de fléau extérieur, noir | 1 |
| 40 | 2540006605 | Support de trémie, noir | 1 |
| 41 | 2540006603 | Assemblage de la trémie d'alimentation, jaune | 1 |
| 42 | 2540006575 | Déflecteur, noir | 1 |
| 43 | 2540006604 | Déflecteur, jaune | 1 |
| 44 | 2550011325 | Écrou de blocage M5 | 3 |
| 45 | 2550011324 | Boulon à bride M5 x 16 | 3 |
| 46 | 2540006576 | Plaque de presse à chicane en caoutchouc, jaune | 1 |
| 47 | 2540006596 | Sac de collection | 1 |
| 48 | 2540006689 | Capuchon de roue, Jaune | 2 |
| 49 | 2550001741 | Boulon à bride M6 x 16 | 2 |
| 50 | 2310003910 | Rondelle Ø 6 | 2 |
| 51 | 2540007167 | Roue de 12 pouces, jaune | 2 |
| 52 | 2540007166 | Assemblage du cadre, noir | 1 |
| 53 | 2550001739 | Boulon à bride M6 x 12 | 7 |
| 54 | 2540007226 | Guide d'entrée, noir | 1 |
| 55 | 2540006597 | Couvercle d'entretien, jaune | 1 |
| 56 | 2540006580 | Bouton, M6 | 2 |
| 57 | 2550004350 | Boulon à bride M6 x 14 | 6 |

SCHÉMA DE PIÈCES DU MOTEUR



LISTE DE PIÈCES DU MOTEUR

| No | No de pièce | Description | Qté |
|----|--------------|--|-----|
| 1 | 12032-000001 | Boulon du couvre-culasse, zinc blanc | 1 |
| 2 | 12034-000001 | Sous-assemblage du joint du couvre-culasse, blanc zinc | 1 |
| 3 | 12410-000010 | Sous-assemblage du couvre-culasse, zinc blanc | 1 |
| 4 | 17004-000013 | Tube, reniflard, Ø10.5 x Ø15 x 110 | 1 |
| 5 | 12004-000003 | Joint du couvre-culasse | 1 |
| 6 | 14312-000001 | Écrou de verrouillage de soupape | 2 |
| 7 | 12104-000002 | Rotateur de soupape | 1 |
| 8 | 12107-000002 | Retenue de soupape d'échappement | 1 |
| 9 | 12112-000001 | Ensemble du ressort de la soupape | 1 |
| 10 | 14314-000001 | Écrou de réglage de soupape | 2 |
| 11 | 12103-000002 | Ressort de la soupape | 2 |
| 12 | 14311-000002 | Culbuteur de soupape | 2 |
| 13 | 12101-000002 | Guide d'étanchéité | 1 |
| 14 | 12105-000001 | Coupelle d'appui du ressort de la soupape | 1 |
| 15 | 14313-000001 | Boulon de réglage de soupape | 2 |
| 16 | 14090-000002 | Sous-assemblage de la plaque d'arrêt du poussoir, zinc blanc | 1 |
| 17 | 12003-000004 | Boulon de culasse, M10 x 80, zinc blanc | 4 |
| 18 | 12140-000013 | Sous-assemblage de la culasse | 1 |
| 19 | 30010-000001 | Bougie d'allumage | 1 |
| 20 | 12131-000010 | Joint de la culasse du cylindre | 1 |
| 21 | 90502-000008 | Goupille, 12 x 20 | 2 |
| 22 | 12110-000006 | Ensemble de la soupape | 1 |
| 23 | 13200-000010 | Assemblage du segment de piston | 1 |
| 24 | 13122-000002 | Agrafe de l'axe de piston | 2 |
| 25 | 13111-000011 | Piston | 1 |
| 26 | 13121-000004 | Axe de piston, Ø20 x Ø62 | 1 |
| 27 | 13010-000003 | Bielle | 1 |

| No | No de pièce | Description | Qté |
|----|--------------|--|-----|
| 28 | 14070-000003 | Assemblage du poussoir de soupape | 2 |
| 29 | 14081-000003 | Poussoir de soupape | 2 |
| 30 | 90204-000008 | Goujon, M6/8 x 135, zinc noir | 2 |
| 31 | 17002-000005 | Joint d'entrée | 1 |
| 32 | 16003-000006 | Plaque d'isolation du carburateur | 1 |
| 33 | 16001-000003 | Joint du carburateur | 1 |
| 34 | 16100-000047 | Ensemble du carburateur | 1 |
| 35 | 17001-000005 | Joint du filtre à air | 1 |
| 36 | 17100-000026 | Filtre à air | 1 |
| 37 | 90305-000008 | Écrou à bride hexagonal, M6, zinc noir | 2 |
| 38 | 90007-000017 | Boulon à embase hexagonal, M6 x 30, zinc blanc | 1 |
| 39 | 17151-000011 | Élément en mousse du filtre à air, 153×127×18 | 1 |
| 40 | 90204-000009 | Goujon, M8 x 54, zinc noir | 2 |
| 41 | 18001-000004 | Joint d'échappement | 1 |
| 42 | 18150-000003 | Tuyau d'échappement | 1 |
| 43 | 90305-000012 | Écrou à bride hexagonale, M8 | 3 |
| 44 | 90305-000010 | Écrou hexagonal à embase, M8, zinc blanc | 4 |
| 45 | 18101-000002 | Joint de silencieux | 1 |
| 46 | 18100-000033 | Assemblage du silencieux | 1 |
| 47 | 11310-000019 | Sous-assemblage du carter de moteur | 1 |
| 48 | 90412-000003 | Rondelle, Ø12 x Ø21 x 2 | 2 |
| 49 | 11007-000003 | Boulon du bouchon de vidange, M12 x1.5 x18, zinc blanc | 2 |
| 50 | 19304-000005 | Carénage de corps de cylindre, zinc blanc | 1 |
| 51 | 90001-000018 | Boulon à embase hexagonal, M6 x 12, zinc blanc | 10 |
| 52 | 28101-000001 | Bouchon en caoutchouc | 1 |
| 53 | 90682-000011 | Joint d'huile Ø35 x Ø52 x 7 | 2 |
| 54 | 37050-000002 | Protecteur d'huile, zinc blanc | 1 |

| No | No de pièce | Description | Qté |
|----|--------------|--|-----|
| 55 | 51124-000013 | Support de fixation | 1 |
| 56 | 90684-000009 | Agrafe | 1 |
| 57 | 16061-000004 | Bras du régulateur du moteur | 1 |
| 58 | 90412-000004 | Rondelle, Ø8.4 x Ø19.5 x 0,8 | 1 |
| 59 | 90682-000007 | Joint d'huile Ø8 x Ø14 x 4 | 1 |
| 60 | 90501-000005 | Goupille, zinc blanc | 1 |
| 61 | 16012-000003 | Ressort de rappel du papillon des gaz | 1 |
| 62 | 16062-000008 | Tige, régulateur du moteur, zinc blanc | 1 |
| 63 | 16070-000002 | Sous-ensemble de support du régulateur du moteur, zinc blanc | 1 |
| 64 | 16072-000001 | Boulon du support du régulateur du moteur, M6 x 21, zinc blanc | 1 |
| 65 | 90305-000007 | Écrou hexagonal à embase, M6, zinc blanc | 1 |
| 66 | 16063-000010 | Bras gouverneur, zinc blanc | 1 |
| 67 | 16520-000011 | Assemblage de la commande des gaz, zinc blanc | 1 |
| 68 | 90548-000001 | Palier | 2 |
| 69 | 37060-000005 | Capteur d'huile du moteur, sans écrou | 1 |
| 70 | 90001-000022 | Boulon à embase hexagonal, M6 x 16, zinc blanc | 2 |
| 71 | 90305-000014 | Écrou hexagonal à embase, M10, zinc blanc | 1 |
| 72 | 13300-000039 | Assemblage du vilebrequin | 1 |
| 73 | 14200-000004 | Assemblage de l'arbre à cames | 1 |
| 74 | 13401-000002 | Arbre d'équilibrage | 1 |
| 75 | 90502-000002 | Goupille, 8 x 12 | 2 |
| 76 | 11001-000003 | Joint du vilebrequin | 1 |
| 77 | 90547-000009 | Palier | 1 |
| 78 | 16400-000005 | Assemblage de l'engrenage du régulateur du moteur | 1 |
| 79 | 11411-000004 | Couvercle du vilebrequin | 1 |
| 80 | 15010-000003 | Sous-ensemble de la jauge d'huile | 2 |
| 81 | 90001-000050 | Boulon à embase hexagonal, M8 x 40, zinc blanc | 7 |

| No | No de pièce | Description | Qté |
|-----|--------------|--|-----|
| 82 | 30400-000026 | Bobine d'allumage | 1 |
| 83 | 90001-000028 | Boulon à embase hexagonal, M6 x 28, zinc blanc | 2 |
| 84 | 13510-000006 | Sous-ensemble du volant moteur | 1 |
| 85 | 19352-000007 | Pompe | 1 |
| 86 | 28002-000006 | Poulie d'entraînement, zinc blanc | 1 |
| 87 | 13501-000002 | Écrou du volant, M16 x 1,5, zinc blanc | 1 |
| 88 | 28110-000022 | Collecteur d'air | 1 |
| 89 | 90684-000005 | Agrafe | 1 |
| 90 | 35555-000004 | Fil de mise à la terre du connecteur de l'interrupteur | 1 |
| 91 | 35541-000007 | Fil de connexion de l'arrêt du moteur | 1 |
| 92 | 35540-000001 | Sous-ensemble de l'interrupteur d'arrêt du moteur | 1 |
| 93 | 28200-000026 | Ensemble du démarreur manuel | 1 |
| 94 | 90251-000001 | Boulon, M6 x 8, zinc noir | 3 |
| 95 | 16620-000041 | Réservoir de carburant | 1 |
| 96 | 37200-000017 | Jauge de carburant | 1 |
| 97 | 16652-000012 | Crépine du carburant | 1 |
| 98 | 16730-000022 | Capuchon du réservoir de carburant | 1 |
| 99 | 15150-000005 | Soupape à sens unique | 1 |
| 100 | 16805-000014 | Tuyau en caoutchouc, filtre à air, Ø4.5 x Ø8.5 x 320 | 1 |
| 101 | 90685-000002 | Collier de serrage, Ø9 x 0.8 x 8, zinc blanc | 1 |
| 102 | 90001-000044 | Boulon à embase hexagonal, M8 x 25, zinc blanc | 2 |
| 103 | 16680-000004 | Sous-ensemble de la sortie d'huile du réservoir de carburant | 1 |
| 104 | 90740-000004 | Collier de serrage | 1 |
| 105 | 90686-000041 | Tuyau de carburant, Ø4,5 x Ø8,5 x 240 | 1 |
| 106 | 30431-000016 | Gaine en caoutchouc, Ø9,5 x Ø11 x 90, noir | 1 |
| 107 | 90685-000012 | Pince, Ø8 x 0.6 x 7 | 1 |
| 108 | 16112-000003 | Joint d'étanchéité, flotteur, Ø54 x Ø57 | 1 |

| No | No de pièce | Description | Qté |
|-----|--------------------|--|-----|
| 109 | 16161-000041 | Gicleur principal, standard | 1 |
| | 16161-000039 | Gicleur principal, altitude de 914 à 1828 m (3000 à 6000 pi) | 1 |
| | 16161-000038 | Gicleur principal, altitude de 914 à 1828 m (6000 à 8000 pi) | 1 |
| 110 | 90681-000004 | Joint d'étanchéité | 1 |
| 111 | 12111-000005 | Soupape d'aspiration | 1 |
| 112 | 12121-000006 | Soupape d'aspiration | 1 |
| 113 | 96101-Z120410-0006 | Culasse Sous-ensemble | 1 |