




ENREGISTREZ VOTRE PRODUIT
EN LIGNE

sur www.championpowerequipment.com



 **1-877-338-0999**

ou rendez-vous sur
championpowerequipment.com

CONSERVEZ CES INSTRUCTIONS. Ce manuel contient des informations importantes relatives à la sécurité qui doivent être lues et comprises avant l'utilisation du produit. Dans le cas contraire, l'utilisateur s'expose à de graves blessures. Ce manuel doit être conservé avec le produit.

Les spécifications, descriptions et illustrations figurant dans ce manuel correspondent aux informations connues au moment de la publication, mais peuvent être modifiées sans préavis.

TABLE DES MATIÈRES		Fonctionnement	7
Introduction	3	Entretien	8
Définitions de sécurité	3	Nettoyage du panneau solaire	8
Instructions importantes relatives à la sécurité	4	Foire aux questions (FAQ)	9
Caractéristiques	6	Fiche technique	10
Panneau solaire	6		
Pièces incluses	6		

INTRODUCTION

Félicitations pour votre achat d'un produit de Champion Power Equipment (CPE). CPE conçoit, fabrique et offre un soutien à l'ensemble de nos produits conformément à de strictes spécifications et directives. Avec une connaissance appropriée du produit, une utilisation sûre et un entretien périodique, ce produit devrait satisfaire vos attentes pendant des années.

Nous déployons tous nos efforts pour assurer l'exactitude et l'intégralité de l'information contenue dans le présent manuel et nous nous réservons le droit de modifier, de changer et/ou d'améliorer le produit et le présent document à tout moment et sans préavis.

CPE accorde une grande importance à la façon dont nos produits sont conçus, fabriqués, utilisés et entretenus, ainsi qu'à la sécurité de l'opérateur et aux personnes se trouvant à proximité de la génératrice. Par conséquent, il est **IMPORTANT** d'examiner attentivement ce manuel du produit et toute autre documentation du produit et d'être pleinement conscient et bien informé de l'assemblage, du fonctionnement, des risques et de l'entretien du produit avant de l'utiliser. Familiarisez-vous bien avec le produit et assurez-vous que toute autre personne voulant l'utiliser fasse de même, en observant les procédures d'utilisation et les consignes de sécurité adéquates avant chaque utilisation. Veuillez toujours faire preuve de bon sens et exercer la plus grande prudence lorsque vous utilisez le produit afin d'éviter des accidents, des dommages matériels ou des blessures. Nous espérons que vous continuerez d'utiliser votre produit de CPE pendant des années et que vous en serez satisfait.

Lorsque vous communiquez avec CPE pour obtenir des pièces et/ou de réparation, vous devrez nous fournir les numéros de modèle et de série de votre produit. Transcrivez au tableau ci-dessous les informations figurant sur l'étiquette signalétique de votre produit.

CPE ÉQUIPE DE SOUTIEN TECHNIQUE

1 877 338-0999

NUMÉRO DU MODÈLE

201247

NUMÉRO DE SÉRIE

DATE D'ACHAT

LIEU D'ACHAT

DÉFINITIONS DE SÉCURITÉ

Les pictogrammes de sécurité visent à attirer votre attention sur les dangers potentiels. Il est essentiel de bien comprendre la signification des pictogrammes de sécurité. Les avertissements de sécurité n'éliminent pas tout danger. Les instructions ou avertissements qu'ils fournissent ne peuvent pas remplacer les mesures de prévention d'accidents appropriées.

DANGER

Le mot DANGER indique une situation dangereuse qui, si elle n'est pas évitée, causera des blessures graves ou mortelles.

AVERTISSEMENT

Le mot AVERTISSEMENT indique une situation dangereuse qui, si elle n'est pas évitée, pourrait causer des blessures graves ou mortelles.

MISE EN GARDE

MISE EN GARDE indique une situation dangereuse qui, si elle n'est pas évitée, pourrait causer des blessures graves ou mortelles.

AVIS

AVIS indique des informations considérées importantes, mais non liées aux dangers (ex., des messages relatifs aux dommages matériels).

INSTRUCTIONS IMPORTANTES RELATIVES À LA SÉCURITÉ

⚠ AVERTISSEMENT

Lisez tous les avertissements de sécurité et toutes les instructions. Le non-respect des avertissements et des instructions peut entraîner une électrocution, un incendie et des blessures graves. Conservez les avertissements et instructions.

⚠ DANGER

Le panneau solaire génère une tension puissante.

Conservez votre panneau solaire dans un endroit sec et bien ventilé lorsqu'il n'est pas utilisé.

N'utilisez pas et ne stockez pas les panneaux solaires à proximité de flammes nues ou de matériaux inflammables.

Ne faites pas fonctionner le panneau solaire si le câble de sortie ou les connecteurs sont endommagés.

Ne laissez pas des enfants ou des personnes non qualifiées utiliser ou assurer l'entretien du panneau solaire.

Ne pliez pas le panneau solaire.

Ne marchez pas sur le panneau solaire et ne placez pas d'objets dessus.

Le circuit de sortie des panneaux solaires doit être correctement connecté à l'appareil.

N'inversez pas ou prenez soin de ne pas court-circuiter les pôles positif et négatif. Veillez à ce qu'il n'y ait pas d'espace entre les connexions isolées. En cas d'écart, des étincelles ou des décharges électriques peuvent se produire.

N'immergez pas le panneau solaire dans l'eau.

Ne laissez pas ou n'immergez pas les extrémités du connecteur dans l'eau.

Ne laissez pas de produits chimiques corrosifs ou de fluides conducteurs, tels que l'eau de mer, les produits chimiques industriels, l'eau de Javel ou les produits contenant de l'eau de Javel, entrer en contact avec le panneau solaire.

⚠ AVERTISSEMENT

Pour éviter tout risque d'incendie ou d'électrocution, respectez toutes les valeurs nominales du bloc d'alimentation et des accessoires que vous avez l'intention d'utiliser.

⚠ AVERTISSEMENT

N'utilisez pas le panneau solaire pour des usages de soutien médicale à la vie.

Composez immédiatement le 911 en cas d'urgence.

N'utilisez JAMAIS ce produit comme dispositif d'alimentation pour des dispositifs ou appareils de soutien vital.

Informez immédiatement votre fournisseur d'électricité si vous ou quelqu'un d'autre dans votre maison dépend d'équipements électriques pour vivre.

Informez immédiatement votre fournisseur d'électricité si une panne de courant causerait, à vous ou à quelqu'un d'autre dans votre maison, une urgence médicale.

⚠ AVERTISSEMENT

Le panneau solaire produit de la chaleur. Des brûlures graves peuvent se produire à leur contact.

Ne touchez pas les surfaces chaudes.

Laissez l'équipement refroidir avant de le toucher.

⚠ AVERTISSEMENT

Le dépassement des spécifications d'entrée de l'appareil chargé par le panneau solaire peut endommager les appareils qui y sont connectés.

NE PAS utiliser ou connecter les panneaux solaires d'une manière qui dépasse les spécifications d'entrée des appareils utilisés avec les panneaux solaires.

NE PAS utiliser ou connecter les panneaux solaires d'une manière qui dépasse les limites de courant et de tension du calibre du câble d'extension (AWG). Toujours consulter le tableau NEC 310-16 Allowable Ampacities of Insulated Conductors (Intensité admissible des conducteurs isolés)

NE PAS altérer ou NE PAS modifier le bloc d'alimentation de quelque façon que ce soit.

⚠ AVERTISSEMENT

Un traitement ou une utilisation inappropriés du panneau solaire peut l'endommager, raccourcir sa durée de vie ou annuler la garantie.

Utiliser le panneau solaire seulement pour les usages prévus.

NE PAS exposer le panneau solaire à une humidité excessive, à la poussière ou à la saleté.

Si les appareils connectés surchauffent, les éteindre et les débrancher du panneau solaire.

NE PAS UTILISER le panneau solaire si :

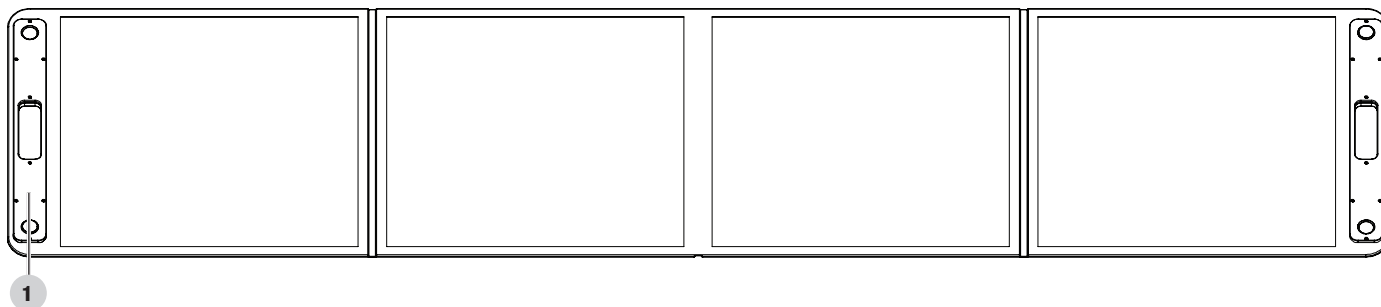
- La puissance électrique disparaît.
- L'équipement produit des étincelles, de la fumée ou émet des flammes.

CARACTÉRISTIQUES

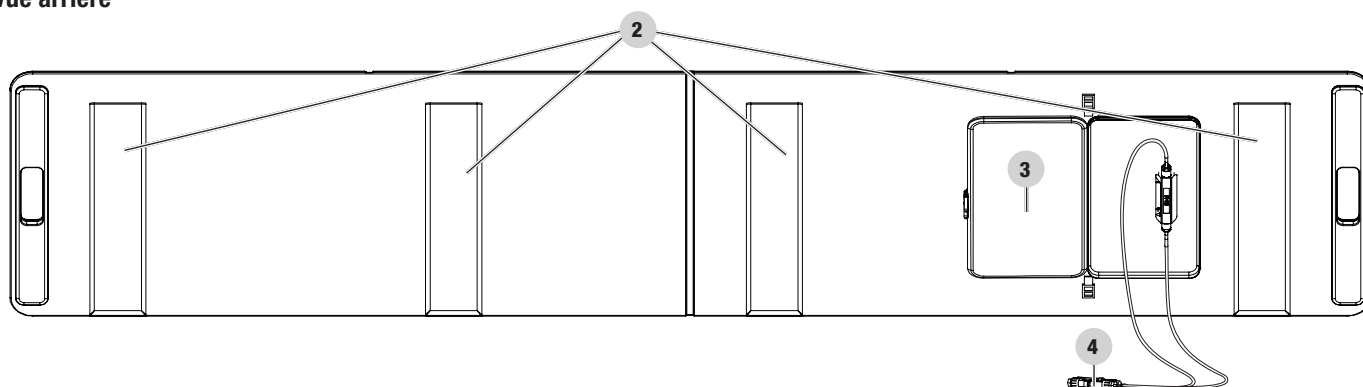
Lisez ce manuel d'utilisation avant d'utiliser votre panneau solaire. Apprenez à repérer et à vous servir des caractéristiques. Conservez ce manuel pour le consulter ultérieurement.

Panneau solaire

Vue avant



Vue arrière

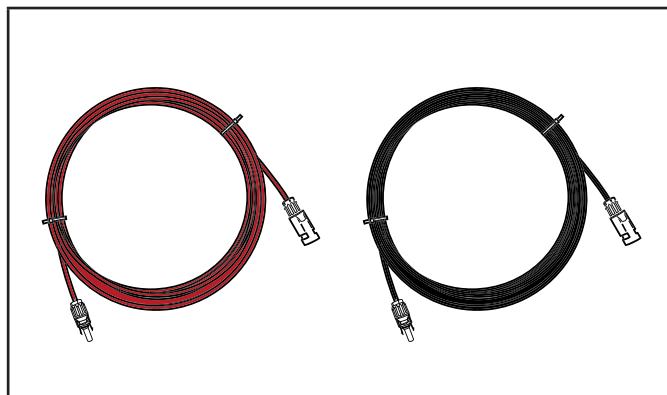


1. **Poignée de transport** – Utilisée pour soulever ou transporter l'appareil.
2. **Béquille** – Utilisée pour soutenir le panneau solaire.
3. **Pochette de rangement des câbles** – Permet de ranger les câbles et le manuel de l'opérateur.
4. **Connecteurs MC4** – Utilisés pour se connecter à l'appareil souhaité ou au câble d'extension.

Pièces incluses

Accessoires

Câble d'extension MC4 de 3 m (10 po.) (14AWG)..... 1



FONCTIONNEMENT

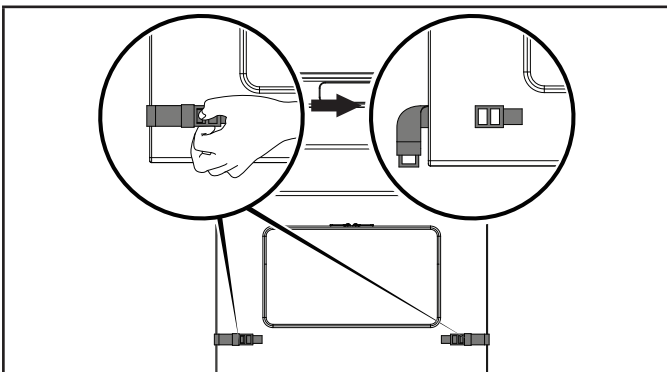
⚠ AVERTISSEMENT

La tension maximale en circuit ouvert ne doit jamais dépasser la tension d'entrée maximale de l'appareil ou de la station d'alimentation. Utilisez un multimètre, ou consultez un technicien qualifié, pour vérifier la tension du panneau solaire uniquement lorsque celui-ci est déconnecté et pendant les heures d'ensoleillement maximum, afin d'obtenir des valeurs maximales correctes. Les tensions peuvent être plus élevées à des températures plus froides ou lorsque le panneau solaire est froid.

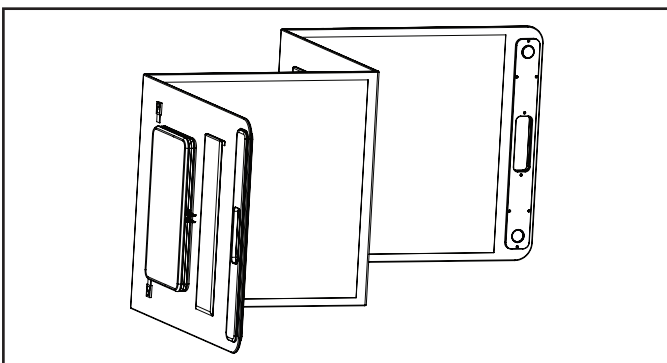
Consultez le manuel d'utilisation de votre appareil pour connaître la configuration correcte lorsque vous connectez plus d'un panneau solaire. Généralement, il n'est pas recommandé de connecter plusieurs panneaux solaires lors de la charge de petits appareils et de certaines centrales électriques car la tension et/ou le courant peuvent dépasser les spécifications d'entrée maximales.

NE PAS utiliser ou connecter les panneaux solaires d'une manière qui dépasse les limites de courant et de tension du calibre du câble d'extension (AWG). Toujours consulter le tableau NEC 310-16 Allowable Ampacities of Insulated Conductors (Intensité admissible des conducteurs isolés) Ceci est particulièrement important lors de la connexion de panneaux solaires en parallèle.

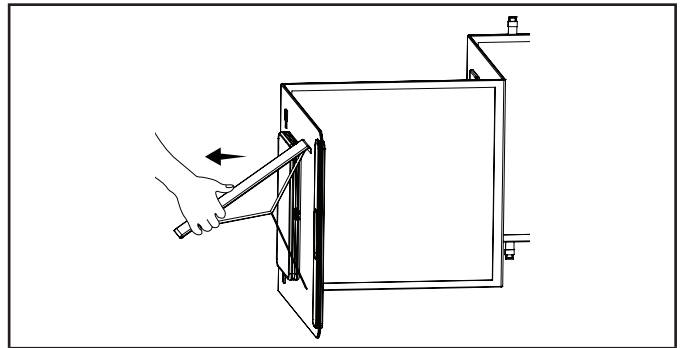
1. Détachez les sangles de rangement.



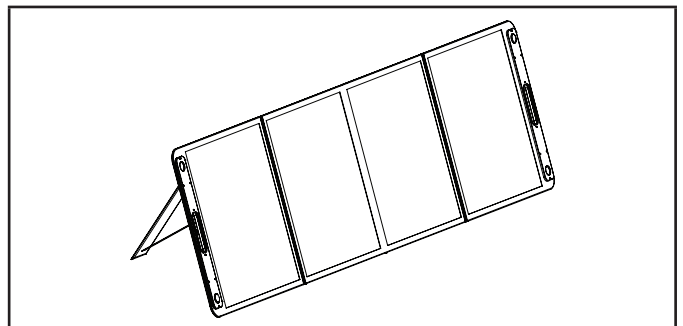
2. Déployez partiellement le panneau solaire pour qu'il puisse se tenir debout.



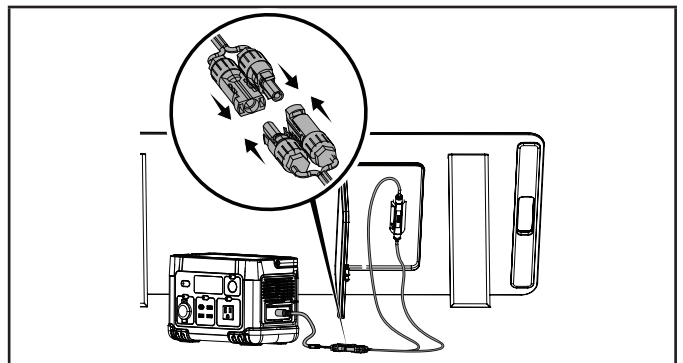
3. Déployez les béquilles une à une et déployez complètement le panneau solaire.



4. Ajustez le panneau solaire de manière à ce qu'il soit le plus possible face au soleil, en évitant les zones d'ombre, les arbres ou les obstacles sur la trajectoire du soleil tout au long de la journée. Des ajustements fréquents et mineurs peuvent entraîner une augmentation significative de la puissance.



5. Retirez les câbles de la pochette de rangement. Connecter le panneau solaire à l'appareil ou à la station d'alimentation. Assurez-vous que les connecteurs sont bien serrés et qu'il n'y a pas d'écart. Tenez les connexions à l'écart des flaques d'eau et de l'eau stagnante.



6. Ajustez périodiquement le panneau solaire pour vous assurer qu'il est orienté vers le soleil à l'angle optimal.

ENTRETIEN

Nettoyage du panneau solaire

⚠ MISE EN GARDE

Ne rayez pas le panneau solaire avec des tampons de nettoyage ou des brosses abrasives. N'utilisez qu'un chiffon humide pour le nettoyage. Même des rayures mineures peuvent diminuer les performances de l'appareil.

Essayez délicatement la surface du panneau solaire avec un chiffon humide pour enlever la poussière et les débris. Enlevez dès que possible les excréments d'animaux et les objets collés.

Il est important de nettoyer régulièrement le panneau solaire, car même la poussière invisible peut réduire l'efficacité du panneau solaire.

FOIRE AUX QUESTIONS (FAQ)

Question	Réponse
Puis-je utiliser ce panneau avec n'importe quelle station d'alimentation ou générateur solaire?	Ce panneau solaire fonctionnera avec n'importe quelle station d'alimentation Champion et la plupart des autres stations d'alimentation et générateurs solaires dotés de connexions MC4. Des adaptateurs tiers peuvent être achetés pour s'adapter à d'autres connecteurs.
Pourquoi ne puis-je pas atteindre la puissance nominale?	En raison des pertes thermiques et de puissance lors de la conversion de l'énergie solaire en énergie utilisable et de la conversion de courant continu en courant continu dans la station d'alimentation, aucun panneau solaire ne peut atteindre sa puissance nominale totale. Tenez toujours compte des conditions météorologiques, notamment de la nébulosité, de la température et de l'angle par rapport au soleil. Assurez-vous que votre panneau solaire est propre et exempt de poussière et qu'il se trouve dans la plage autorisée par les spécifications d'entrée de votre station d'alimentation.
Puis-je utiliser ce panneau en série ou en parallèle avec d'autres panneaux?	Oui, vérifiez toujours la tension et le courant résultants et le manuel d'utilisation de votre appareil. Le fonctionnement en série augmente la tension et le fonctionnement en parallèle augmente le courant. Ne dépassez pas les spécifications d'entrée de l'appareil en cours de chargement. En particulier lors de la connexion de panneaux solaires en parallèle avec des câbles d'extension ou d'autres câbles tiers, consultez toujours le tableau d'intensité NEC pour vérifier que le courant ne dépasse pas la limite du calibre du fil (AWG) et de la longueur utilisés.
Ai-je besoin d'un régulateur de charge?	Pas pour les produits Champion et la plupart des autres stations d'alimentation. Pour les autres produits, consultez directement le fabricant de votre produit.
Le panneau solaire est-il étanche?	Le panneau solaire est classé IP65, ce qui signifie qu'il est protégé contre les intrusions d'eau, de pluie légère et de poussière. Toutefois, pour prolonger la durée de vie de votre panneau solaire, il est préférable de le ranger à l'intérieur lorsqu'il n'est pas utilisé et d'éviter la pluie. N'immergez jamais dans l'eau.

FICHE TECHNIQUE

Modèle	201247
Puissance de crête	200 W
Cellule solaire	Monocristalline
Lamination de cellules solaires	ETFE
Efficacité des cellules	22 %
Tension à la puissance maximale (Vmp)	18,4 V
Courant à la puissance maximale (Imp)	10,8 A
Tension en circuit ouvert (Voc)	21,8 A
Courant de court-circuit (Isc)	11,5 A
Température de fonctionnement (°C/°F)	-10 to 65/14 to 149
Température de fonctionnement optimale (°C/°F)	25/77
Poids	8,3 kg (18,2 lb)

Dépliée

Longueur	241,6 cm (95,1 po.)
Largeur	53,5 cm (21,1 po.)
Hauteur	2,5 cm (1,0 po.)

Plié

Longueur	63,8 cm (25,1 po.)
Largeur	53,5 cm (21,1 po.)
Hauteur	3,6 cm (1,4 po.)

GARANTIE*

CHAMPION POWER EQUIPMENT

GARANTIE LIMITÉE DE DEUX (2) ANS

Conditions de la garantie

Pour enregistrer votre produit pour bénéficier de la garantie et du service téléphonique d'assistance technique à vie GRATUIT, veuillez visiter :

<https://www.championpowerequipment.com/register>

Pour terminer l'enregistrement, vous devez inclure une copie du reçu de caisse comme preuve d'achat. Une preuve d'achat est requise pour bénéficier du service de garantie. Veuillez enregistrer votre produit dans les dix (10) jours suivant son achat.

Garantie de réparation et de remplacement

CPE garantit à l'acheteur original que les composants mécaniques et électriques seront exempts de défauts de matériau et de fabrication pour une période d'un an (pièces et main-d'œuvre) à partir de la date d'achat initiale et de 180 jours (pièces et main-d'œuvre) pour un usage commercial et industriel. Les frais de transport du produit pour réparation ou remplacement en vertu de cette garantie sont de la seule responsabilité de l'acheteur. Cette garantie n'est valable que pour l'acheteur initial et n'est pas transférable.

Ne pas rapporter le produit sur le lieu d'achat

Communiquez avec le soutien technique et CPE diagnostiquera tout problème par téléphone ou par courriel. Si le problème ne peut être résolu de cette manière, CPE autorisera, à sa discrétion, l'évaluation, la réparation ou le remplacement de la pièce ou du composant défectueux dans un centre de services CPE. CPE vous fournira un numéro de cas dans le cadre du service de garantie. Veuillez le conserver pour référence ultérieure. Les réparations ou remplacements effectués sans autorisation préalable, ou dans un établissement de réparations non autorisé, ne sont pas couverts par cette garantie.

Exclusions de la garantie

Cette garantie ne couvrira pas les réparations et équipements suivants :

Usure normale

Les produits contenant des composants mécaniques ou électriques doivent faire l'objet d'un entretien périodique pour bien fonctionner. Cette garantie ne couvre pas les réparations quand l'usure normale a épuisé la durée de vie utile d'une pièce ou de l'équipement complet.

Installation, utilisation et entretien

Cette garantie ne s'appliquera pas aux pièces et/ou à la main-d'œuvre s'il appert que le produit a été mal utilisé, a manqué d'entretien, a fait l'objet d'un accident, ou encore s'il a été malmené, chargé au-delà des limites du produit, modifié, mal installé ou mal connecté à un composant électrique. L'entretien normal n'est pas couvert par cette garantie. Il n'est pas nécessaire qu'il soit effectué à un établissement ou par une personne autorisée par CPE.

Autres exclusions

Cette garantie exclut :

- les défauts apparents portant notamment sur la peinture et les décalques, etc.,
- les articles d'usure tels que les éléments filtrants, joints toriques, etc.,
- les accessoires tels que les housses de rangement,
- les défauts dus à des catastrophes naturelles et autres événements majeurs au-delà du contrôle du fabricant,
- les problèmes causés par des pièces autres que celles de Champion Power Equipment.

Limites de la garantie implicite et des dommages indirects

Champion Power Equipment décline toute obligation en matière de réclamations concernant le temps perdu, l'utilisation de ce produit, le fret ou toute autre réclamation secondaire ou indirecte découlant de l'utilisation de ce produit par quiconque. CETTE GARANTIE REMPLACE TOUTES LES AUTRES GARANTIES, EXPRESSE OU IMPLICITE, Y COMPRIS LES GARANTIES DE QUALITÉ MARCHANDE OU D'ADÉQUATION À UN USAGE PARTICULIER.

Les produits fournis en remplacement seront soumis à la garantie du produit original. La durée de la garantie du produit échangé sera calculée en fonction de la date d'achat du produit original.

Cette garantie vous donne certains droits, lesquels peuvent varier d'un état ou d'une province à l'autre. Il se peut que vous ayez des droits autres que ceux qui sont énoncés dans la garantie, selon votre état ou votre province.

Coordonnées

Adresse

Champion Power Equipment, Inc.
6370 S Pioneer Way, Unit 101
Las Vegas, NV 89113 É.-U.
www.championpowerequipment.com

Service à la clientèle

Ligne sans frais : 1 877 338-0999
info@championpowerequipment.com
N° télécopieur : 1 562 236-9429

Service technique

Ligne sans frais : 1 877 338-0999
tech@championpowerequipment.com