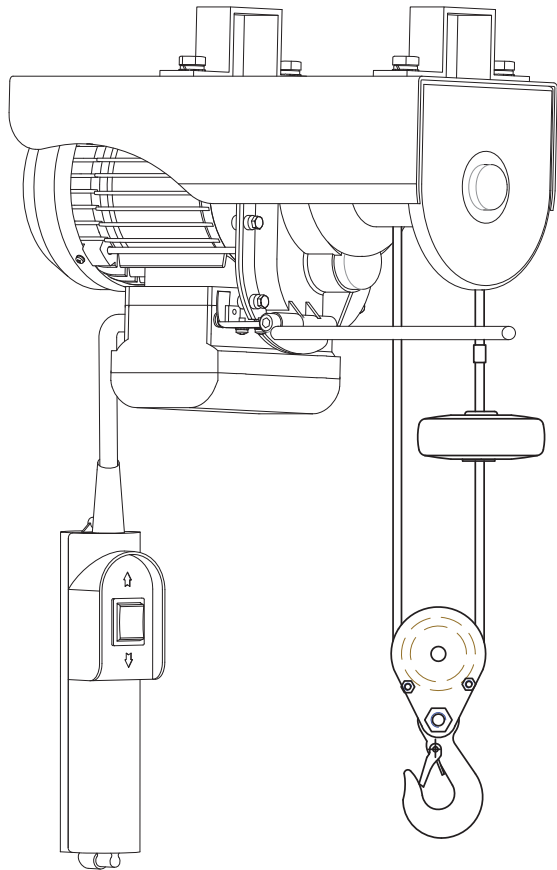




Champion Power Equipment, Inc.

MODELO #18890



INFORMACIÓN DE PARTES

**POLIPASTO ELÉCTRICO -
LÍNEA SINGULAR 440 LBS./DOBLE LÍNEA 880 LBS.**

RANGO DE NÚMERO DE SERIE: TODOS

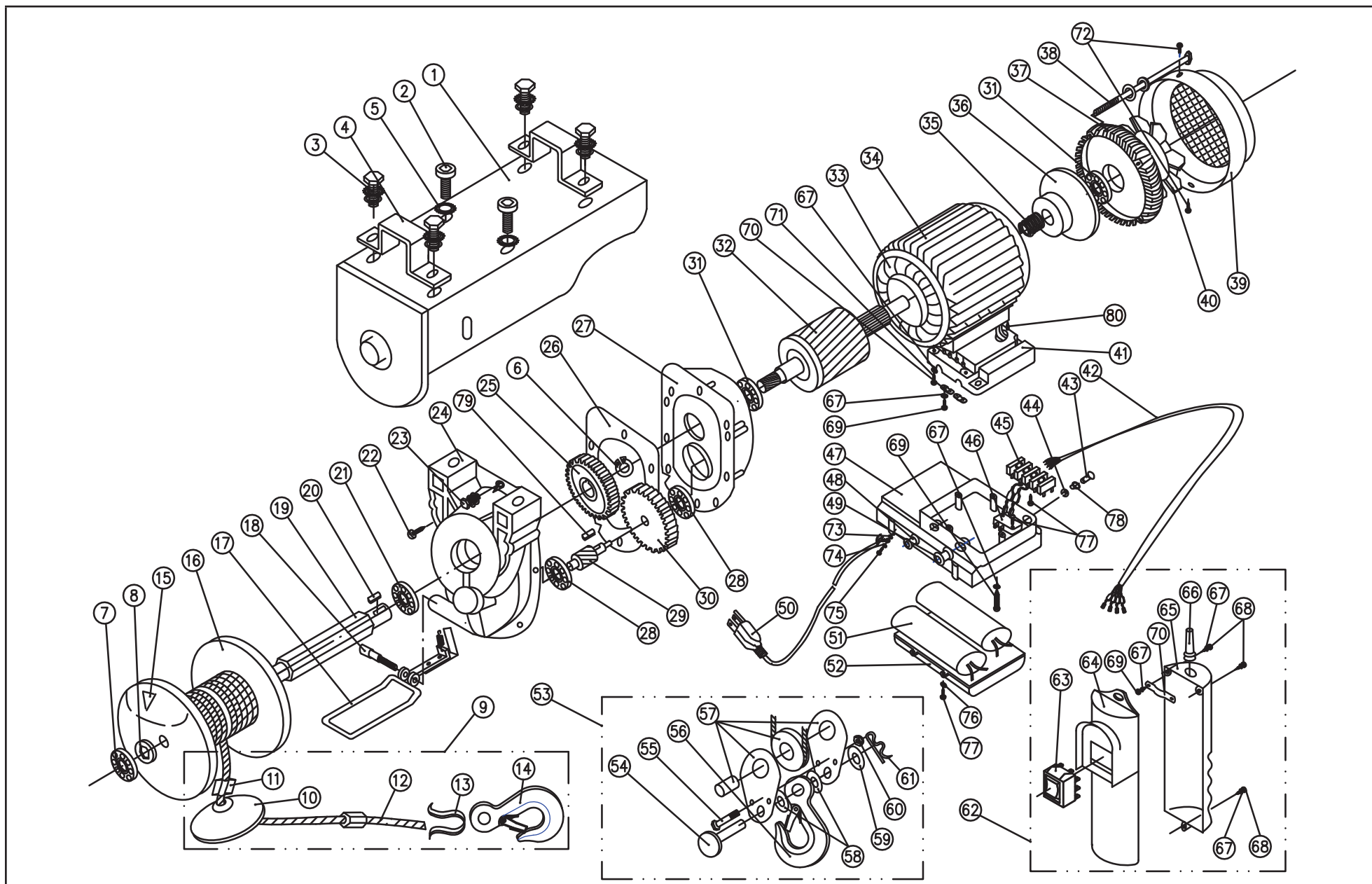


Para pedir piezas de reemplazo por favor visite:
shop.championpowerequipment.com
o llame al **1-877-338-0999**.

TABLA DE CONTENIDO

Diagrama de partes	3
Lista de partes	4
Diagrama de cableado	6

DIAGRAMA DE PARTES



LISTA DE PARTES

#	Número de parte	Descripción	Ctd.
1	18890-001	Armazón	1
2	18890-002	Tornillo de cabeza hexagonal (M10 x 30)	2
3	18890-003	Perno de montaje (M10 x 26)	4
4	18890-004	Anillo de fijación	2
5	18890-005	Arandela de seguridad - dentada (ø10)	2
6	18890-006	Anillo de seguridad (ø17)	1
7	18890-007	Cojinete (6003RS)	1
8	18890-008	Arandela	1
9	18890-100	Conjunto de cuerda de alambre	1
10	18890-009	Bloqueador de cuerda	1
11	18890-010	Engarzado de cuerda	2
12	18890-011	Cuerda de alambre	1
13	18890-012	Dedal de cuerda	1
14	18890-013	Gancho de la cuerda	1
15	18890-014	Cuña de la cuerda	1
16	18890-015	Tambor	1
17	18890-016	Soporte de detención	1
18	18890-017	Tornillo de cabeza hexagonal (M8x45)	1
19	18890-018	Eje del tambor	1
20	18890-019	Llave (5x16)	1
21	18890-020	Cojinete (6203RS)	1
22	18890-021	Perno de cruceta (M5x16)	2
23	18890-022	Perno de montaje(M5x17)	6
24	18890-023	Caja de cambios	1
25	18890-024	Engranaje secundario	1
26	18890-025	Empaque	1
27	18890-026	Tapa delantera	1
28	18890-027	Cojinete (6201)	2
29	18890-028	Engranaje intermedio	1
30	18890-029	Engranaje primario	1

#	Número de parte	Descripción	Ctd.
31	18890-030	Cojinete (6202RS)	2
32	18890-031	Rotor	1
33	18890-032	Estator	1
34	18890-033	Armazón del motor	1
35	18890-034	Resorte	1
36	18890-035	Freno del motor	1
37	18890-036	Tapa del motor	1
38	18890-037	Perno de montaje (M5 x 154)	4
39	18890-038	Tapa del ventilador	1
40	18890-039	Aspa del ventilador	1
41	18890-040	Caja de empalme superior	1
42	18890-041	Cable	1
43	18890-042	Eje del interruptor limitador	1
44	18890-043	Arandela partida (ø6)	1
45	18890-044	Bloque de terminales	1
46	18890-045	Interruptor limitador	1
47	18890-046	Caja de conexiones	1
48	18890-047	Cojinete de alivio de esfuerzo (S)	1
49	18890-048	Cojinete de alivio de esfuerzo	1
50	18890-049	Cable de alimentación	1
51	18890-050	Condensador	1
52	18890-051	Tapa de la caja de conexiones	1
53	18890-200	Conjunto de la polea	1
54	18890-052	Pasador	1
55	18890-053	Perno (M5x30)	2
56	18890-054	Gancho	1
57	18890-055	Polea	1
58	18890-056	Arandela de plástico	2
59	18890-057	Arandela (ø10)	1
60	18890-058	Tuerca de seguridad (M5)	2

#	Número de parte	Descripción	Ctd.
61	18890-059	Pasador en R	1
62	18890-300	Conjunto del interruptor con cable	1
63	18890-060	Interruptor	1
64	18890-061	Cubierta de la manija	1
65	18890-062	Manija del armazón	1
66	18890-063	Vaina de cable	1
67	18890-064	Arandela (ø4)	17
68	18890-065	Tornillo de rosca cortante (ST3,5x18)	3
69	18890-066	Tornillo de rosca cortante (ST3,5x16)	10
70	18890-067	Abrazadera del cable	3
71	18890-068	Tornillo (M4 × 12)	4
72	18890-069	Tornillo (M3 × 6)	2
73	18890-070	Arandela de seguridad - dentada (ø4)	1
74	18890-071	Arandela de seguridad (ø4)	1
75	18890-072	Tornillo (M4 × 8)	1
76	18890-073	Arandela (ø3)	4
77	18890-074	Tornillo de rosca cortante (ST2,9x14,7)	8
78	18890-075	Hoja de eje	1
79	18890-076	Llave (5x12)	1
80	18890-077	Clavija (M6x8)	1

DIAGRAMA DE CABLEADO

