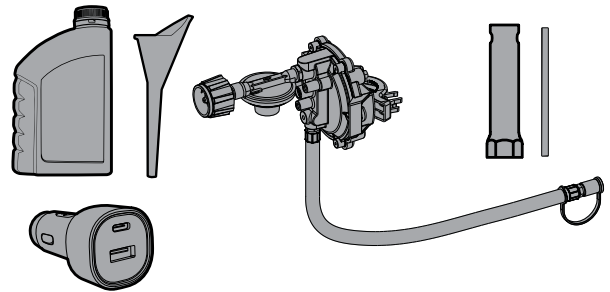


QUICK START

QUICK START GUIDE • GUÍA DE INICIO RÁPIDO



PARTS INCLUDED / Partes incluidas



! DANGER / PELIGRO

MOVE GENERATOR OUTDOORS
 Using a generator indoors CAN KILL YOU IN MINUTES. Generator exhaust contains carbon monoxide. This is a poison you cannot see or smell.

NEVER use inside a home or garage, EVEN IF doors and windows are open.
ONLY use OUTSIDE and far away from windows, doors, and vents.

MUEVA EL GENERADOR AL INTERPERIE
 El uso de un generador en interiores PUEDE MATARLO EN MINUTOS. El escape del generador contiene monóxido de carbono. Éste es un veneno que no se puede ver ni oler.

NUNCA lo use dentro del hogar ni el garaje, INCLUSO SI las puertas y ventanas están abiertas.
 Úselo **SÓLO** a la INTEMPERIE lejos de ventanas, puertas, y orificios de ventilación.

! WARNING / ADVERTENCIA

Read the ENTIRE operator's manual to become familiar with the features of this product before operation. This QuickStart Guide IS NOT a substitute for the Operator's Manual.

Failure to operate the product correctly could result in damage to the product, personal property or cause serious injury or death.

Lea el manual del operador COMPLETO para familiarizarse con las características de este producto antes de la operación. Esta guía de inicio rápido NO es un sustituto del Manual del operador.

La falta de operación correcta del producto podría resultar en daños al producto, propiedad personal, o causar lesiones graves o la muerte.

! NOTICE / AVISO

Keep all objects at least 5 feet (1.5 m) from generator. Heat from the muffler and exhaust gas can ignite combustible materials.

Mantenga todos los objetos por lo menos 5 pies (1.5m) del generador. El calor del silenciador y el gas del escape pueden incendiar objetos combustibles.

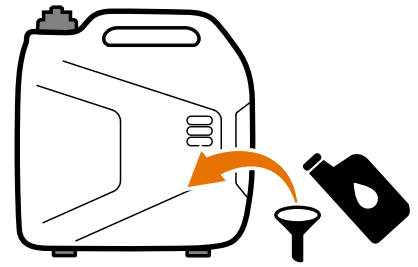
1.

Add oil. 📖 Assembly > Add Engine Oil.

Recommended: 10W-30, up to 0.4 US qt. (400 mL) DO NOT overfill (included).

Agregue aceite. 📖 Montaje > Agregue Aceite al Motor.

Recomendado: 10W-30, hasta 0.4 US qt. (400 mL) NO sobrellene (incluido).



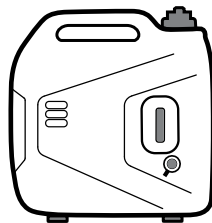
2.

Move the generator outdoors. / Mueva el generador afuera.



ONLY USE OUTSIDE AND FAR AWAY FROM WINDOWS, DOORS, AND VENTS.

ÚSELO SÓLO A LA INTEMPERIE LEJOS DE VENTANAS, PUERTAS, Y ORIFICIOS DE VENTILACIÓN.



3.

Add fuel - Gasoline or Propane (LPG)

📖 Assembly > Add Fuel

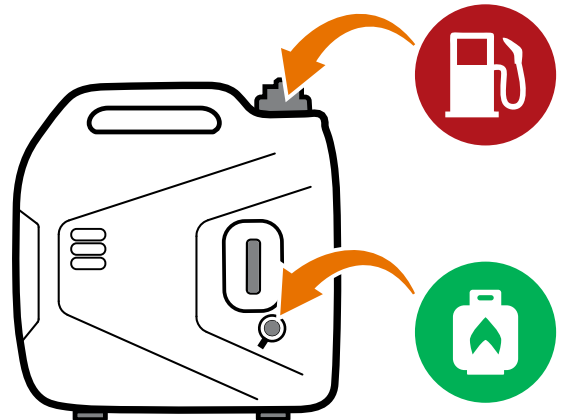
Agregue combustible - Gasolina o Propano (GLP).

📖 Montaje > Agregue combustible



**FOR GASOLINE OPERATION:
DO NOT USE E15 OR E85**

**PARA LA OPERACIÓN CON GASOLINA:
NO USE E15 O E85**



4.

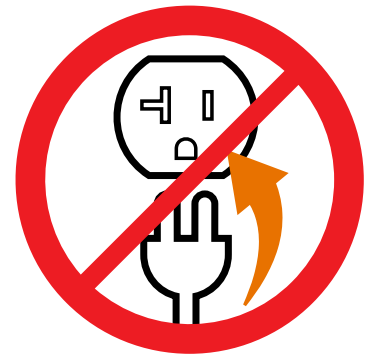
DO NOT plug in any electrical devices.

NO enchufe ningún aparato electrónico.



NEVER START OR STOP THE GENERATOR WITH ELECTRICAL DEVICES CONNECTED OR TURNED ON!

¡NUNCA ENCIENDA UN GENERADOR CON APARATOS ELECTRONICOS ENCHUFADOS O ENCENDIDOS!



5.

For Gasoline Operation

Turn the fuel cap **vent lever** to the “ON” (I) position.

Para la operación a gasolina

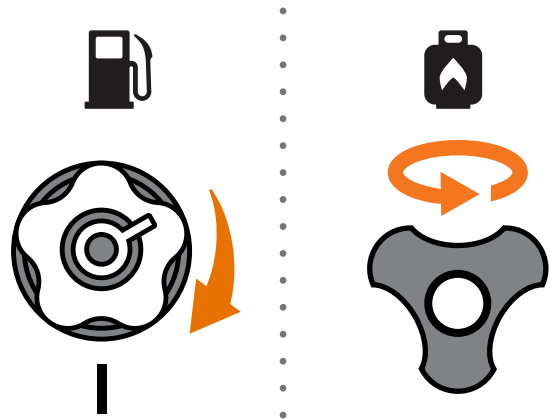
Gire la palanca de ventilación en la tapa de combustible a la posición “ENCENDIDO” (I).

For Propane Operation

Open the propane tank valve.

Para la operación a propano

Abra la válvula del tanque de propano.



6a.

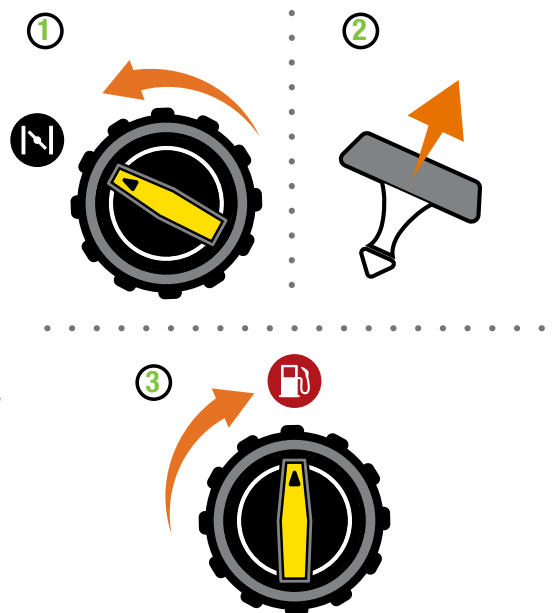


Starting the Engine: Gasoline

Encender el motor: Gasolina

1. Turn the **EZ Start dial** to the “CHOKE” position.
2. Pull the **recoil** to start the engine.
3. Turn the **EZ Start dial** to the gasoline “RUN” position.

1. Gire el **dial EZ Start** a la posición “AHOGAR”.
2. Jale el **arrancador retráctil** para encender el motor.
3. Gire el **dial EZ Start** a la posición “CORRER” de gasolina.



6b.

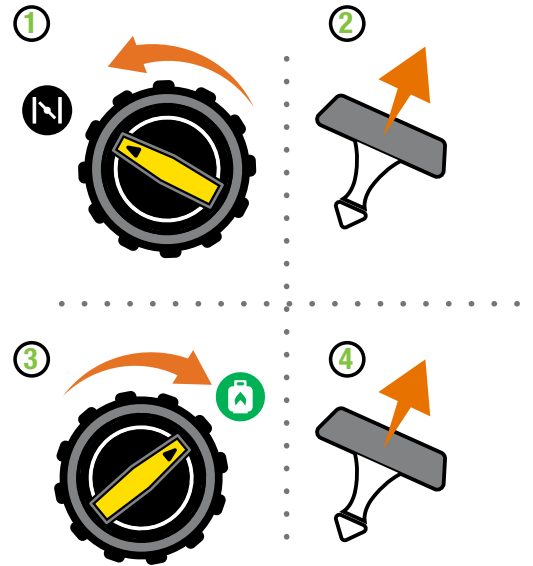


Starting the Engine: Propane (LPG)

Encender el motor: Propano (GLP)

1. Turn the **EZ Start dial** to the “CHOKE” position.
2. Pull the **recoil slowly 3-5 times** to prime the engine.
3. Turn the **EZ Start dial** to the propane “RUN” position.
4. Pull the **recoil** to start the engine.

1. Gire el **dial EZ Start** a la posición “AHOGAR”.
2. Jale el **arrancador retráctil lentamente 3-5 veces** para cebar el motor.
3. Gire el **dial EZ Start** a la posición “CORRER” de propano.
4. Jale el **arrancador retráctil** para encender el motor.



7.

Circuit Breakers. Operation > Do Not Overload the Generator

Make sure ALL circuit breakers are set to the ON or closed position.
Flip reset and/or push reset ALL circuit breakers to the ON or closed position.



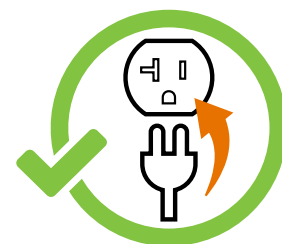
Disyuntores. Operación > No Sobrecargue el Generador

Asegúrese de que **TODOS** los disyuntores están en posición **ENCENDIDO** o cerrados.
Gire y/o presione para restablecer **TODOS** los disyuntores a la posición **ENCENDIDO** o cerrado.

8.

Plug in. Operation > Connecting Electrical Loads.

Enchufe. Operación > Conectando Cargas Eléctricas.



1-877-338-0999

CHAMPIONPOWEREQUIPMENT.COM

