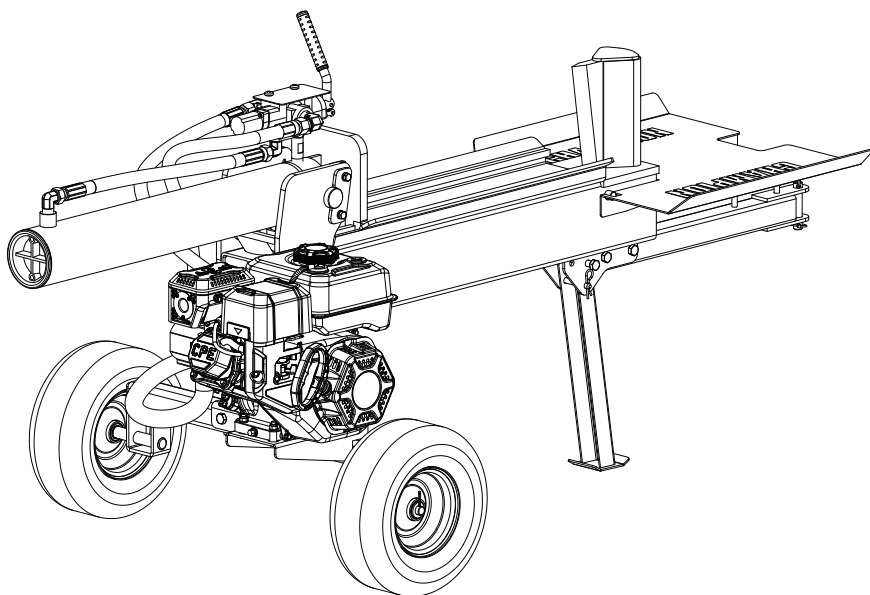




Champion Power Equipment, Inc.

MODÈLE N°201549



INFORMATIONS DES PIÈCES

FENDEUSE À ESSENCE DEMI-POUTRE DE 20 TONNES

VARIANT DE NUMÉRO DE SÉRIE : TOUS



Pour commander des pièces de rechange,
veuillez visiter :

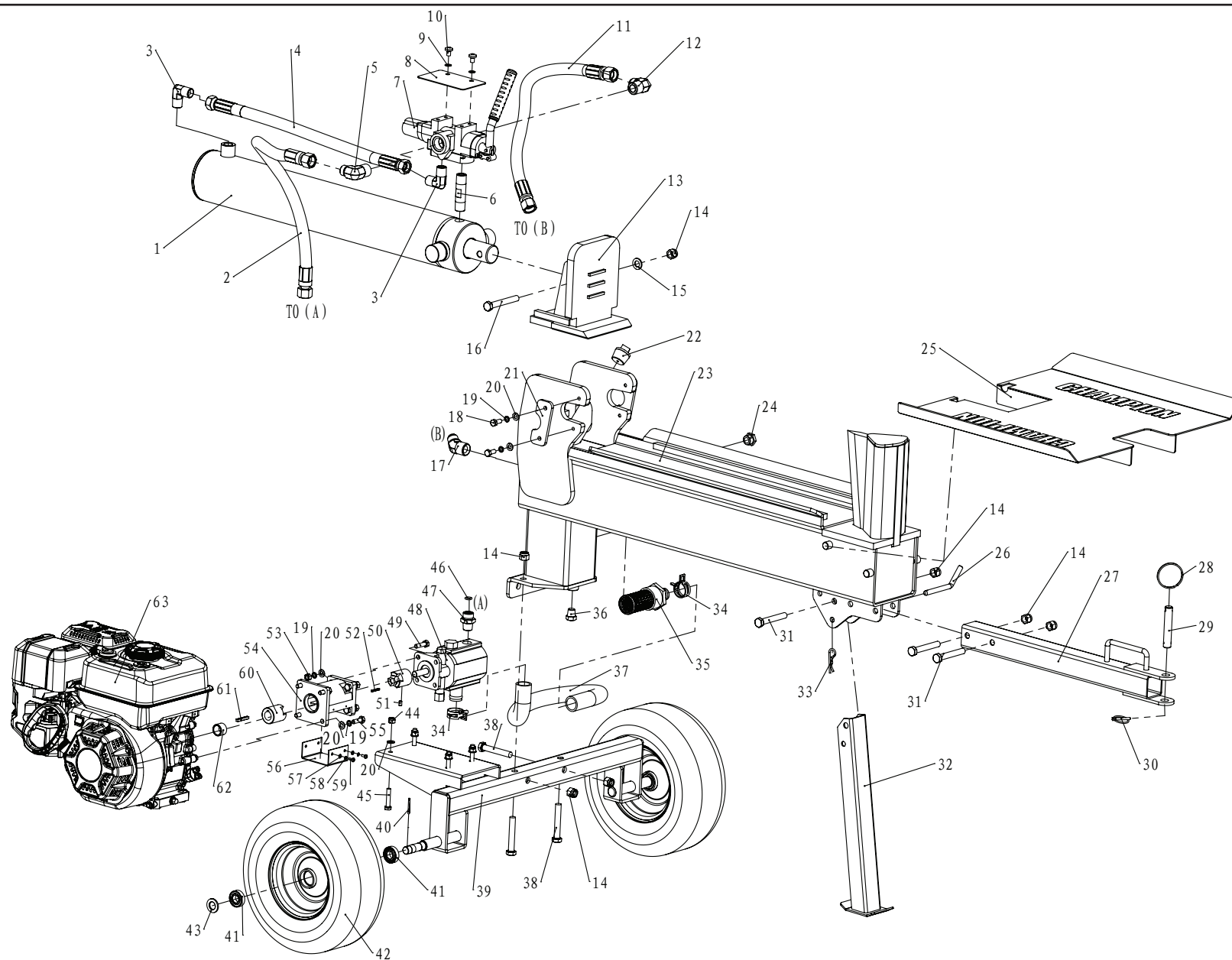
shop.championpowerequipment.com

ou appeler le **1 877 338-0999**.

TABLE DES MATIÈRES

Schéma de pièces du fendeuse.....	3
Liste de pièces du fendeuse	4
Schéma de pièces du moteur.....	6
Liste des pièces du moteur	7

SCHÉMA DE PIÈCES DU FENDEUSE



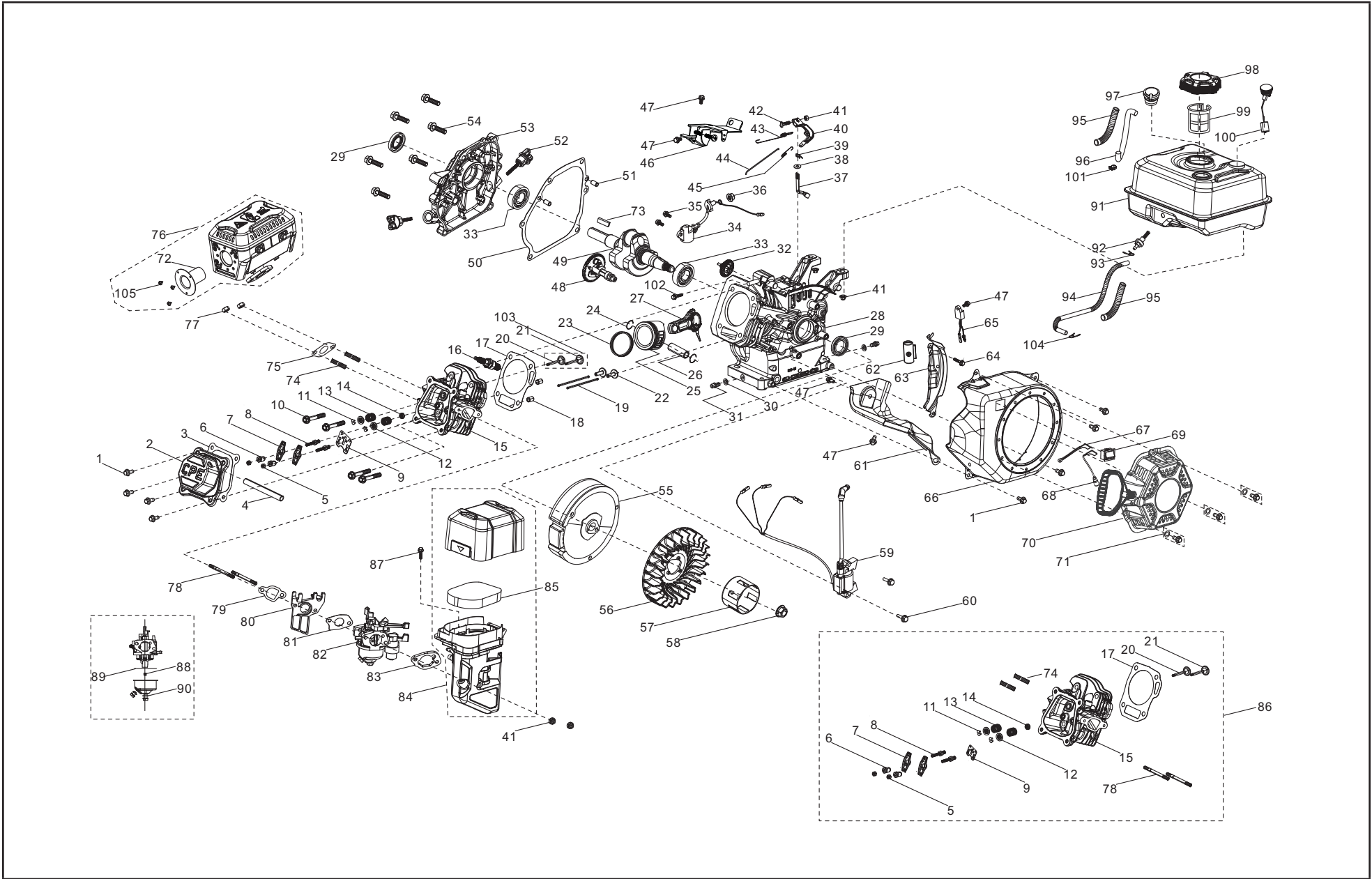
LISTE DE PIÈCES DU FENDEUSE

No	No de pièce	Description	Qté
1	PMJ20-08-00	Cylindre	1
2	PMJ20-18	Tuyau hydraulique (vanne-pompe)	1
3	PMJ7-15	Union à angle droit	2
4	PMJ22Q-21	Tuyau hydraulique (vanne-cylindre)	1
5	PMJ20J-16	Connecteur d'entrée de la vanne de régulation	1
6	PMJ7-22	Union droite	1
7	PMJ27B-12	Vanne de régulation	1
8	PMJ22J-19	Plaque	1
9	G859-1987-8	Rondelle Ø8	2
10	G818-2000-M8-12	Boulon M8x12	2
11	PMJ20-22	Tuyau hydraulique (vanne-réservoir d'huile)	1
12	PMJ25Y-23	Union à angle droit	1
13	PMJ20-03-00	Patte de fixation	1
14	G889.1-2000-M12	Écrou de blocage M12	8
15	G95-2002-12	Rondelle Ø12	1
16	G5782-2000-M12-90	Boulon M12x90 (12,9)	1
17	PMJ25Y-24	Connecteur de retour d'huile à 135 degrés	1
18	G5783-2000-M8-20	Boulon M8x20	4
19	G93-1987-8	Rondelle frein Ø 8	4
20	G95-2000-8	Rondelle Ø18	8
21	PMJ22J-03	Plaque de fixation du cylindre	2
22	PMJ22G-18	Vis NPT 2,5 cm (1 po)	1
23	PMJ20-01-00	Poutre	1
24	G1160.2-89	Jauge d'huile	1
25	PMJ20-21-00	Récepteur de grumes	1
26	PMJ20-16	Goupille de verrouillage de la patte de support	1
27	PMJ20-06-00	Tube de la base	1
28	A1075	bobine à ressort	1
29	PMJ20-20	Essieu de remorque	1
30	PMJ20-17	Goupille élastique 4,5*32	1

No	No de pièce	Description	Qté
31	G5782-2000-M12-80	Boulon M12x80	3
32	PMJ20-07-00	Patte de support avant	1
33	PMJ22G-30	Goupille R	1
34	PMJ25Y-38	Bride de serrage d30	2
35	PMJ22Q-20A	Filtre à huile interne	1
36	PMJ22G-19	Bouchon d'huile	1
37	PMJ25M-17	Tuyau d'huile	1
38	G5782-2000-M12-75	Boulon M12x75	4
39	PMJ20-04-00	Plaque de montage de moteur et roues	1
40	G91-2000-3.2-25	Goupille fendue Ø3,2x25	2
41	G276-94-6003-RZ	Roulement à rouleau 6003-RZ	4
42	13X5.0-6	Roue	2
43	G95-2000-16	Rondelle Ø 16	2
44	G889.1-2000-M8	Écrou de blocage M8	4
45	G5782-2000-M8-40	Boulon M8x40	4
46	G3452.1-92-10-2.65	Joint torique Ø10x2,65	1
47	PMJ22G-21	Connecteur d'entrée de la pompe	1
48	PMJ22J-14	Pompe à engrenages	1
49	G5783-2000-M8-30	Boulon M8 x 30	4
50	PMJ22G-26	Connecteur de la pompe à engrenages	1
51	G77-2000-M6-10	Vis M6x10	1
52	G1096-1979-3.18-25.4	Clé plate 3,18x25,4	1
53	G6170-2000-M8	Écrou M8	4
54	PMJ22G-27	Support de la pompe à engrenages	1
55	ASME-B18.2.1-1996-516-24-1	Boulon 5/16 po-24x1 po	4
56	PMJ22G-32	Couvercle du connecteur	1
57	G848-1985-4	Rondelle Ø4	4
58	G859-1987-4	Rondelle de blocage Ø4	4
59	G818-2000-M4-10	Vis cruciforme M4x10	4

No	No de pièce	Description	Qté
60	PMJ22G-28	Connecteur du moteur	1
61	G1096-1979-5-36	Clé plate 5x36	1
62	PMJ22G-29	Bague du moteur	1
63	R210P-E00DYF	Moteur	1

SCHÉMA DE PIÈCES DU MOTEUR



LISTE DES PIÈCES DU MOTEUR

No	No de pièce	Description	Qté
1	90001-000018	Boulon à embase hexagonale, M6 x 12, zinc blanc	8
2	12410-000011	Assemblage de couvre-culasse, zinc blanc	1
3	12004-000013	Joint du couvre-culasse	1
4	17004-000003	Tuyau, reniflard, Ø8 x Ø12 x 95	1
5	14312-000001	Écrou de verrouillage de soupape	2
6	14314-000001	Écrou de réglage de soupape	2
7	14311-000001	Culbuteur de soupape	2
8	14313-000001	Boulon de réglage de soupape	2
9	14090-000001	Assemblage de la plaque de butée du poussoir, zinc blanc	1
10	12003-000001	Boulon de culasse, M8 x 60, zinc blanc	4
11	12109-000004	Pince de blocage de la soupape, Ø4,985 x Ø8,475	4
12	12112-000008	Coupelle d'appui du ressort de la soupape	2
13	12103-000010	Ressort de soupape, Ø18,3 x Ø2 x 34,5	2
14	12101-000006	Guide d'étanchéité	1
15	12140-000019	Assemblage de culasse	1
16	30010-000001	Bougie d'allumage, F6RTC, M14 x 1,25 x 81	1
17	12131-000015	Joint de la culasse du cylindre	1
18	90502-000007	Goupille, 11 x 14	2
19	14071-000004	Poussoir de tige de culbuteur, Ø5 x Ø4 x 132	2
20	12121-000013	Soupape d'échappement	1
21	12111-000010	Soupape d'aspiration	1
22	14081-000002	Poussoir de soupape, Ø23,6 x Ø8 x 31 x SR2.5	2
23	13200-000004	Assemblage de segment de piston	1
24	13122-000001	Agrafe de l'axe de piston	2
25	13111-000007	Piston	1
26	13121-000001	Axe de piston, Ø18 x Ø14 x 54	1
27	13010-000007	Bielle, Ø30,2 x Ø18 x 84	1

No	No de pièce	Description	Qté
28	11310-000017	Assemblage de carter	1
29	90682-000010	Joint d'huile, Ø25 x Ø41,25 x 6	2
30	90408-000019	Rondelle, Ø10 x Ø15,8 x 1,5	2
31	11007-000001	Boulon du bouchon de vidange, M10 x 1,25 x 15, zinc blanc	2
32	16400-000001	Assemblage de l'engrenage du régulateur	1
33	90547-000006	Roulement, 6205	2
34	37060-000001	Capteur d'huile du moteur	1
35	90001-000020	Boulon à embase, M6 x 14, zinc blanc	2
36	90305-000014	Écrou à embase hexagonale, M10, zinc blanc	1
37	16061-000001	Bras du régulateur du moteur	1
38	90408-000020	Rondelle, Ø6,2 x Ø15 x 0,6	1
39	90501-000005	Goupille, zinc blanc	1
40	16070-000001	Assemblage de support du gouverneur, zinc blanc	1
41	90305-000008	Écrou à embase hexagonale, M6, zinc noir	5
42	16072-000001	Boulon du support du régulateur du moteur, M6 x 21, zinc blanc	1
43	16063-000017	Ressort, régulateur, Ø6 x Ø0,8 x 120	1
44	16062-000001	Tige du régulateur, Ø2 x 141,8, zinc blanc	1
45	16012-000002	Ressort de rappel du papillon des gaz, Ø5,3 x Ø0,35 x 90	1
46	16520-000003	Assemblage de la commande des gaz, zinc blanc	1
47	90001-000016	Boulon à embase hexagonale, M6 x 10, zinc blanc	5
48	14200-000015	Assemblage de l'arbre à cames	1
49	13300-000023	Assemblage du vilebrequin	1
50	11001-000008	Joint du vilebrequin	1
51	90502-000005	Goupille, 9 x 12	2
52	15010-000012	Assemblage de la jauge d'huile	2
53	11411-000011	Couvercle du vilebrequin	1

No	No de pièce	Description	Qté
54	90001-000047	Boulon à embase hexagonale, M8 x 32, zinc blanc	6
55	13510-000014	Assemblage de volant du moteur	1
56	19352-000012	Ventilateur de refroidissement, moteur	1
57	28002-000004	Poulie d'entraînement, zinc blanc	1
58	13501-000001	Écrou du volant d'inertie du moteur, M14 x 1,5, zinc blanc	1
59	30400-000022	Bobine d'allumage	1
60	90001-000026	Boulon à embase hexagonale, M6 x 25, zinc blanc	2
61	19304-000001	Carénage de corps de cylindre, zinc blanc	1
62	90684-000002	Attache, Ø 20 x 43	1
63	19340-000012	Blindage inférieur, zinc blanc	1
64	90001-000022	Boulon à embase hexagonale, M6 x 16, zinc blanc	1
65	37050-000001	Protecteur d'huile, zinc blanc	1
66	28110-000030	Collecteur d'air	1
67	35555-000004	Fil de mise à la terre du connecteur de l'interrupteur	1
68	35541-000009	Fil de connexion de l'arrêt du moteur	1
69	35540-000004	Assemblage de l'interrupteur d'arrêt du moteur, 21 x 24 x 21,5	1
70	28200-000039	Assemblage du démarreur à rappel	1
71	90251-000001	Rondelle, M6 x 8, zinc noir	3
72	18250-000009	Pare-étincelles	1
73	90521-000001	Clé, 35 x 4,78 x 4,78	1
74	90203-000001	Goujon, M8 x 34, zinc noir	2
75	18001-000007	Joint d'échappement	1
76	18100-000048	Assemblage de silencieux	1
77	90303-000007	Écrou hexagonal, M8, Dacromet	2
78	90204-000015	Goujon, M6 x 115, zinc noir	2
79	16002-000001	Joint d'isolation du carburateur	1
80	16003-000001	Plaque d'isolation du carburateur	1

No	No de pièce	Description	Qté
81	16001-000001	Joint du carburateur	1
82	16100-000097	Assemblage du carburateur	1
83	17001-000002	Joint du filtre à air	1
84	17100-000004	Filtre à air	1
85	17151-000007	Élément du filtre à air	1
86	96101-Z120410-0027	Assemblage de culasse	1
87	90007-000017	Boulon à embase hexagonale, M6 x 30, zinc blanc	1
88	16161-000024	Gicleur principal (no 74), standard	1
	16161-000022	Gicleur principal (no 72), altitude de 914 à 1 829 m (3 000 à 6 000 pi)	/
	16161-000020	Gicleur principal (no 70), altitude de 1 829 à 2 743 m (6 000 à 8 000 pi)	/
89	16112-000001	Joint d'étanchéité, flotteur, Ø48,5 x Ø51,5	1
90	90681-000003	Joint d'étanchéité	1
91	16620-000043	Réservoir de carburant, 3,1 L	1
92	16680-000003	Assemblage de sortie d'huile de réservoir de carburant	1
93	90740-000004	Collier de serrage, Ø8 x 1	1
94	90686-000025	Tube, Ø4,5 x Ø8,5 x 160	1
95	30431-000016	Gaine en caoutchouc, Ø9,5 x Ø11 x 90	2
96	16805-000018	Tuyau en caoutchouc, filtre à air, Ø4,5 x Ø8,5 x 270	1
97	15150-000005	Soupape à sens unique	1
98	16730-000022	Capuchon du réservoir de carburant	1
99	16652-000012	Crépine du carburant	1
100	37200-000016	Jauge de carburant	1
101	90685-000013	Collier de serrage, Ø8,5 x 0,6 x 8, Dacromet	1
102	90001-000030	Boulon à embase hexagonale, M6 x 30, zinc blanc	1
103	12110-000013	Ensemble de la soupape	1
104	90685-000012	Collier de serrage, Ø8 x 0,6 x 7, Dacromet	1
105	90107-000015	Vis, ST4.2x9, Dacromet	3