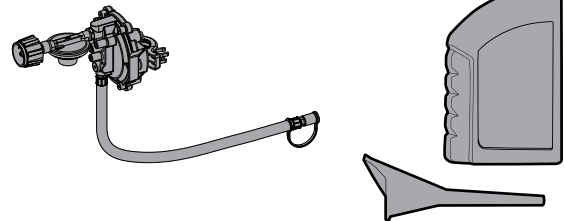


QUICK START

QUICK START GUIDE • GUIDE DE DÉMARRAGE RAPIDE



PARTS INCLUDED / PIÈCES INCLUSES



! DANGER / DANGER

MOVE GENERATOR OUTDOORS
 Using a generator indoors CAN KILL YOU IN MINUTES. Generator exhaust contains carbon monoxide. This is a poison you cannot see or smell.
 NEVER use inside a home or garage, EVEN IF doors and windows are open.
 ONLY use OUTSIDE and far away from windows, doors, and vents.

AMENEZ LA GÉNÉRATRICE À L'EXTÉRIEUR.
 Utiliser une génératrice à l'intérieur PEUT VOUS TUER EN QUELQUES MINUTES. L'échappement de la génératrice contient du monoxyde de carbone. Il s'agit d'un poison que vous ne pouvez ni voir ni sentir.
 Ne l'utilisez JAMAIS dans la maison ou le garage MÊME SI les portes et les fenêtres sont ouvertes.
 Utilisez la UNIQUEMENT À L'EXTÉRIEUR, loin des fenêtres, portes et trappes de ventilation.

! WARNING / AVERTISSEMENT

Read the ENTIRE operator's manual to become familiar with the features of this product before operation. This QuickStart Guide IS NOT a substitute for the operator's manual.
 Failure to operate the product correctly could result in damage to the product, personal property or cause serious injury or death.
 Lisez TOUT le manuel de l'opérateur pour vous familiariser avec les caractéristiques de ce produit avant de l'utiliser. Ce guide de démarrage rapide NE remplace PAS le manuel de l'opérateur.
 Le fait de ne pas faire fonctionner le produit correctement peut entraîner des dommages au produit, à des biens personnels ou causer des blessures graves ou la mort.

! NOTICE / AVIS

Keep all objects at least 5 feet (1.5 m) from generator. Heat from the muffler and exhaust gas can ignite combustible materials.
 Gardez tous les objets à au moins 5 pi (1,5 m) de la génératrice. La chaleur dégagée par le silencieux et le gaz d'échappement peuvent enflammer les objets combustibles.

1.

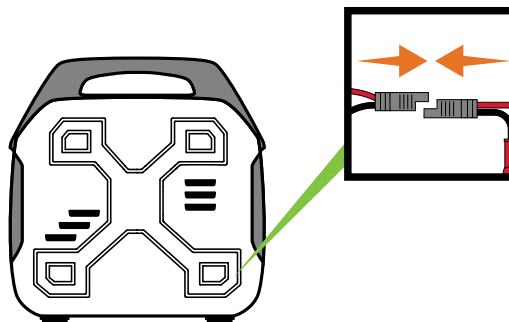
Connect the battery.  Assembly > Connect the Battery.

Push two halves of battery connector together tightly.

Raccordement de la batterie.

 Assemblage > Raccordement de la batterie


Poussez fermement les deux moitiés du connecteur de la batterie ensemble.



2.

Add oil.  Assembly > Add Engine Oil.

Recommended: 5W-30, up to 0.5 US qt. (500 mL) DO NOT overfill.

Ajoutez de l'huile.  Assemblage > Pour ajouter de l'huile au moteur.

Recommandation : 5W-30, jusqu'à 500 mL (0,5 qt US).
ÉVITEZ de trop remplir.



3.

Move the generator outdoors. / Amenez la génératrice à l'extérieur.



4.

Add fuel - Gasoline or Propane (LPG)

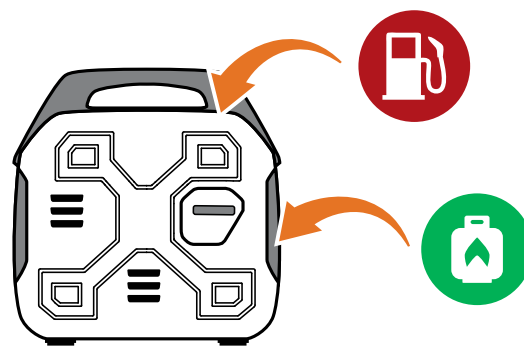
 Assembly > Add Fuel

Ajoutez du carburant- essence ou Propane (GPL)

 Montage > Ajout de carburant

 **FOR GASOLINE OPERATION:
DO NOT USE E15 OR E85**

 **POUR LE FONCTIONNEMENT À L'ESSENCE:
N'EMPLOYEZ PAS E15 OU E8**



5.

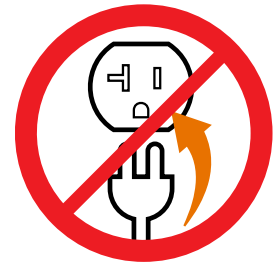
DO NOT plug in any electrical devices.
NE BRANCHEZ PAS l'unité dans un dispositif électrique.



NEVER START OR STOP THE GENERATOR WITH ELECTRICAL DEVICES CONNECTED OR TURNED ON!



NE JAMAIS DÉMARRER NI ARRÊTER LA GÉNÉRATRICE AVEC DES APPAREILS ÉLECTRIQUES BRANCHÉS OU EN MARCHÉ



6a.



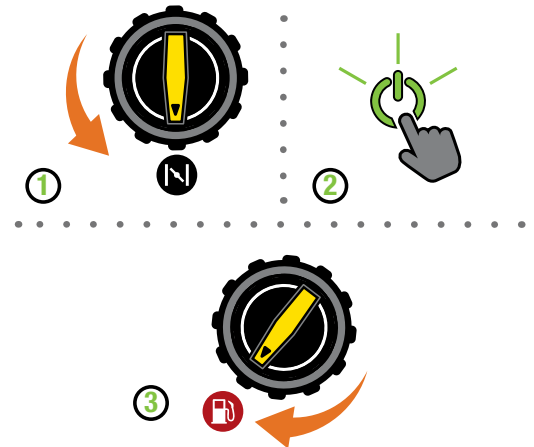
Starting the Engine: Gasoline Démarrage du moteur : L'essence

Electric Start

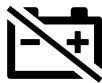
1. Turn the **EZ Start Dial** to the “CHOKE” position.
2. Press and release the **ignition button**.
3. Turn the **EZ Start Dial** to the “GASOLINE RUN” position.

Démarrage électrique

1. Tournez le **cadran EZ Start** à la position « ÉTRANGLEUR ».
2. Appuyez brièvement sur le **commutateur d'allumage**.
3. Déplacez le **cadran EZ Start** à la position « ESSENCE EN MARCHÉ ».



**IF THE BATTERY HAS NO CHARGE, MANUAL START PROCEDURE IS REQUIRED.
SI LA BATTERIE N'A PAS DE CHARGE, UNE
PROCÉDURE DE DÉMARRAGE MANUEL EST REQUISE.**



Reference operator's manual for manual start procedure.
Référez-vous au manuel d'utilisation pour la procédure de démarrage manuel.

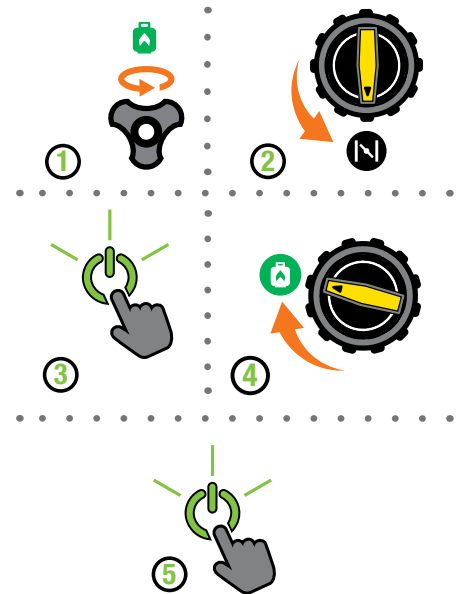
6b. Starting the Engine: Propane (LPG) Démarrage du moteur : Propane (GPL)

Electric Start

1. Open the **propane tank**.
2. Turn the **EZ Start Dial** to the “CHOKE” position.
3. Press and release the **ignition button**.
4. Turn the **EZ Start Dial** to the “PROPANE RUN” position.
5. Press and release the **ignition button**.

Démarrage électrique

1. Ouvrez le **réservoir de propane**.
2. Tournez le **cadran EZ Start** à la position « ÉTRANGLEUR ».
3. Appuyez brièvement sur le **commutateur d'allumage**.
4. Déplacez le **cadran EZ Start** à la position « PROPANE EN MARCHÉ ».
5. Appuyez brièvement sur le **commutateur d'allumage**.



IF THE BATTERY HAS NO CHARGE, MANUAL START PROCEDURE IS REQUIRED.

SI LA BATTERIE N'A PAS DE CHARGE, UNE PROCÉDURE DE DÉMARRAGE MANUEL EST REQUISE.



Reference operator's manual for manual start procedure.
Référez-vous au manuel d'utilisation pour la procédure de démarrage manuel.

7.

Circuit Breakers. Operation > Do Not Overload the Generator

Make sure ALL circuit breakers are set to the ON or closed position.
Flip reset and/or push reset ALL circuit breakers to the ON or closed position.




RESET
RÉINITIALISER

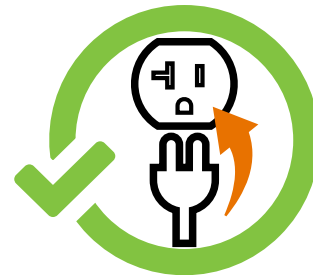
Disjoncteurs. Fonctionnement > Ne surchargez pas la génératrice

Assurez-vous que TOUS les disjoncteurs sont en position EN MARCHÉ ou fermés.
Basculez le bouton de réinitialisation et/ ou appuyez sur le bouton de réinitialisation pour mettre TOUS les disjoncteurs en position EN MARCHÉ ou fermés.

8.

Plug in. Operation > Connecting Electrical Loads.

Branchement.  Fonctionnement >
Branchement des charges électriques.



1-877-338-0999

CHAMPIONPOWEREQUIPMENT.COM



TAKEYOURGENERATOROUTSIDE.COM